



ナース  
センターくん

茨城県ナースセンター  
イメージキャラクター  
はびなちゃん

も

第15回 いばらき看護職合同進学・就職説明会.....p2

く

労働条件明示のルール.....p4

じ

茨城県ナースセンター 求人情報144号.....p8

## 第15回 いばらき看護職合同進学・就職説明会開催のお知らせ

**1 目的** 県内の地域医療を安全かつ安心に提供するための看護職員人材確保対策とし、一般及び看護学生、潜在看護職員に対し合同進学就職説明会を開催することにより、看護学校及び求人施設等についての情報収集の場を提供し、進路選択や就職活動の一助になることを目的とする。

**2 主催** 公益社団法人茨城県看護協会

**3 後援** 茨城労働局・茨城県

**4 対象** 看護職員及び看護学生、看護系進学希望者

**5 開催場所** つくば国際会議場（大会議室 102・多目的ホール）  
〒305-0032 茨城県つくば市竹園 2-20-3

**6 開催日時** 令和6年3月2日(土) 11:00～15:30

**7 実施内容** 【第1部】 11:00～12:00 大会議室 102  
国家試験対策講座 講師 さわ研究所  
**注) 国家試験対策講座は、事前申し込みが必要となります。**

【第2部】 12:30～15:30 多目的ホール  
合同進学・就職説明会【参加無料・服装自由】  
◆参加ブースによる職場紹介及び学校紹介  
◆進学・就職相談（茨城県ナースセンター）  
◆その他特設ブース

**8 参加施設** 県内医療機関、訪問看護ステーション、介護老人施設、県内看護師等養成所 等  
※決まり次第、茨城県ナースセンターホームページにて掲載



＼QRコードから読み取り／

**申込はこちら**



**参加費無料  
服装自由**



### ☆お問い合わせ・申し込み先

公益社団法人茨城県看護協会・茨城県ナースセンター  
〒310-0034 水戸市緑町 3-5-35 TEL 029-221-7021  
ホームページ <https://www.ibaraki-nc.net/>  
メール [ibaraki@nurse-center.net](mailto:ibaraki@nurse-center.net)



## 「いばらき看護職合同進学・就職説明会」同時開催イベントのお知らせ

### 自治体保健師・訪問看護師・看護教員の 活動内容や魅力発信のためのイベント

本イベントでは、県内さまざまな場所で活躍する自治体保健師、訪問看護師及び未来の看護職を育てる看護教員の魅力を現場の看護職がお伝えします。ぜひご来場ください。

参加費無料  
服装自由

#### 開催日時

令和6年3月2日(土) 13:00～15:30

#### 開催場所

つくば国際会議場 大研修室 102

#### 主催

公益社団法人茨城県看護協会(自治体保健師イベント：公益社団法人日本看護協会共催)

#### 対象者

看護職有資格者、看護学生、看護系進学希望者等

#### 参加費

無料(事前申し込みは不要です。お気軽にお越しください。)

### ★自治体保健師

- ①「自治体保健師の活動内容や魅力発信のための Web イベント」(日本看護協会オンデマンド配信)  
都道府県、市町村、へき地等で活躍する自治体保健師がそれぞれの保健師活動の魅力をお伝えします。
- ②「自治体保健師との相談会」(茨城県市町村保健師協議会・茨城県看護協会保健師職能委員会)  
県内の自治体に勤務する現役の自治体保健師がみなさんのご相談にお応えします。  
保健師資格の取得方法、各自治体保健師の特色や力を入れている保健師活動など、疑問に思っていることを直接聞くことができるチャンスです。

### ★訪問看護師

訪問看護では、利用者さんの希望に沿った看護を提供でき、また、対象年齢や小児、難病、終末期、精神等疾患に制限がなく、ひとつひとつの症例からの学びは深く、看護師としてのスキルアップが臨めます。  
訪問看護だからこそ得られる「仕事のやりがい」や訪問看護にチャレンジする際の研修等について、お伝えします。訪問看護に興味のある方は、ぜひお越しください。

### ★看護教員

看護の専門知識が全くなかった学生たちが、卒業時には、立派に看護を実践でき、人間的にも成長した姿を見ることができるとは、看護教員の最大の魅力です。

学生が成長するその瞬間を共有し、教員である自分も成長することができます。

看護教員になる方法、看護教員としての働き方、学生との関わりなど、看護教員の魅力をお伝えします。臨床で培った看護経験と教育に関する知識や看護の魅力を後輩たちに伝えていきませんか。

### ★お問い合わせ

公益社団法人茨城県看護協会  
〒310-0034 水戸市緑町 3-5-35 TEL 029-221-6900  
ホームページ <https://www.ina.or.jp/>  
メール [ibakango@olive.ocn.ne.jp](mailto:ibakango@olive.ocn.ne.jp)





2024年  
4月から

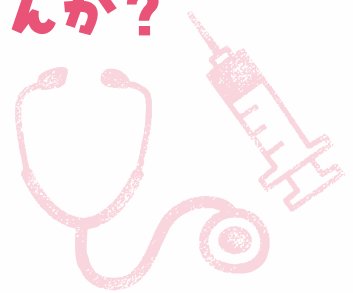
# 労働条件明示のルール が変わります



これを機に、労働条件の明示事項やタイミング  
について改めて見直してみませんか？

2024年4月から、労働者の募集や職業紹介事業者への求人の  
申込みの際、明示しなければならない労働条件が追加されます。

※労働基準法に基づく労働契約時の明示義務と同様の改正



## 追加される明示項目

- ① 就業場所・業務の変更の範囲（全ての労働者）
- ② 更新上限の有無と内容（有期契約労働者）
- ③ 無期転換申込機会
- ④ 無期転換後の労働条件（有期契約労働者）

※「変更の範囲」とは、雇入れ直後にとどまらず、将来の配置転換など今後も見込みも含めた、締結する労働契約の期間中における変更の範囲。

### ① 就業場所・業務の変更の範囲（全ての労働者）

全ての労働契約の締結と有期労働契約更新時に、「雇入れ直後」の就業場所・業務内容に加え、これからの「変更の範囲」についても明示が必要となります。

### ② 更新上限の有無と内容（有期契約労働者）

締結と契約更新時に、更新上限の有無と内容の明示が必要になります。

※更新上限を新設、短縮する場合は、その理由をあらかじめ有期契約労働者に説明することが必要になります。

### ③ 無期転換申込機会

「無期転換申込権」が発生するタイミングごとに、無期転換を申し込むことができる旨の明示が必要となります。

### ④ 無期転換後の労働条件（有期契約労働者）

「無期転換申込権」が発生するタイミングごとに、無期転換後の労働条件の明示が必要となります。明示する労働条件は、労働契約締結の際の明示事項と同じものです。

## 用語の解説等



### 労働条件の明示

契約締結(更新も含む)の際に、使用者が労働者に対し、以下の事項を書面により明示すること。

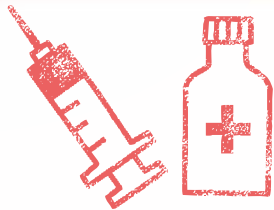
- ① 契約期間    ② 契約更新の基準    ③ 収容場所及び業務
- ④ 始業及び終業時刻、休憩時間、休日等
- ⑤ 賃金、昇級等    ⑥ 退職    ⑦ 退職手当
- ⑧ 臨時に支払われる賃金等    ⑨ 労働者負担の食費等
- ⑩ 安全及び衛生    ⑪ 職業訓練
- ⑫ 災害補償及び業務外の傷病扶助    ⑬ 表彰及び制裁    ⑭ 休職

※⑦～⑭は定めている場合のみ明示

## 無期転換ルール

同一の使用者との間で、有期労働契約が5年を超えて更新された場合、労働者からの申し込みにより、無期労働契約に転換される。





# 再就業支援研修



ブランクがあり復職に不安を感じている看護職の方、復職後の看護技術に不安のある就業1年未満の看護職の方を対象に復職支援研修を実施しております。

## 講義研修(4日間)

- ・・・医療安全、摂食嚥下・口腔ケア、輸液ポンプの操作・採血の演習、フィジカルアセスメント、救急看護、感染管理、皮膚排泄ケア等

### 県央地域

会場：茨城県看護研修センター（水戸市緑町 3-5-35）



### 県南地域

会場：厚生連研修センター（土浦市真鍋新町 2-17）



### 県西地域

会場：県西生涯学習センター（筑西市野殿 1371）



## シミュレーション研修(1日間)



### 県央地域

会場：茨城県看護研修センター（水戸市緑町 3-5-35）



### 県南地域

会場：東京医科大学茨城医療センター（稲敷郡阿見町中央 3-20-1）



### 県西地域

会場：東京医科大学茨城医療センター（稲敷郡阿見町中央 3-20-1）



### 受講生の声

- 再修業に向けて不安が大きい中、同じような不安をかかえた人達と話ことができ、一人じゃないんだと思え前より前向きな気持ちになりました。
- 手技の根拠等、改めて知ることができてとても参考になりました。
- 最新の情報について学べたので良かったです。臨床でやっていた時のことを思い出し、そういえばそういうことやったなという復習になりとても良かったです。
- 自分が働いていた時より新しい機能の機械、物品に触れられて勉強になりました。
- とても面白く研修できました。現代の研修という感じで大変有意義でした。





# 茨城県ナースセンター 求人情報 144号



- この情報は令和5年12月13日時点でeナースセンターに公開されたものです。
- 求人情報は刻々と変化し、採用決定されている場合もあります。
- 掲載されている施設等の採用条件を詳しくお知りになりたい場合や県外求人についてはお問合せください。
- 応募したい方にはナースセンターが紹介応募いたします。又はインターネットで直接応募可能な施設もあります。

No	勤務先施設名	市町村	施設種別	第一希望資格	第二希望資格	雇用形態	保育所
1	水戸協同病院	水戸市	病院(499～200床)	看護師	保健師	常勤	
2	水戸赤十字病院	水戸市	病院(499～200床)	看護師		常勤・非常勤	
3	水戸済生会総合病院	水戸市	病院(499～200床)	看護師	助産師	常勤・非常勤	院内
4	小沢眼科内科病院	水戸市	病院(199～20床)	看護師	准看護師	常勤	なし
5	みと南ヶ丘病院	水戸市	病院(199～20床)	看護師	准看護師	常勤	
6	愛正会記念 茨城福祉医療センター	水戸市	病院(199～20床)	看護師		常勤	院内
7	誠潤会 水戸病院	水戸市	病院(199～20床)	看護師	准看護師	常勤	その他
8	志村病院	水戸市	病院(199～20床)	看護師	准看護師	常勤	
9	住吉クリニック病院	水戸市	病院(199～20床)	看護師	准看護師	常勤	
10	茨城保健生活協同組合 城南病院	水戸市	病院(199～20床)	看護師	准看護師	常勤	なし
11	茨城県立あすなるの郷病院	水戸市	病院(199～20床)	看護師	准看護師	常勤・非常勤	なし
12	水戸ブレインハートセンター	水戸市	病院(199～20床)	看護師		常勤	なし
13	医療法人社団協栄会大久保病院	水戸市	病院(199～20床)	看護師	准看護師	常勤	院内
14	国家公務員共済組合連合会水府病院	水戸市	病院(199～20床)	看護師		常勤	
15	沓ヶ崎病院	水戸市	病院(199～20床)	看護師	准看護師	常勤	なし
16	医療法人鳳香会 東前病院	水戸市	病院(199～20床)	看護師	准看護師	常勤・非常勤	なし
17	江幡産婦人科病院	水戸市	病院(199～20床)	助産師	看護師	常勤	
18	青柳病院	水戸市	病院(199～20床)	看護師		常勤	なし
19	水戸中央病院	水戸市	病院(199～20床)	看護・准看		常勤	院内
20	山縣産婦人科	水戸市	診療所(有床)	助産師	看護師	常勤	
21	青木医院	水戸市	診療所(有床)	助産師	看護師	常勤	
22	医療法人 川上医院	水戸市	診療所(無床)	准看護師		非常勤	
23	医療法人 桑志会 神長クリニック	水戸市	診療所(無床)	看護師	准看護師	常勤	
24	(医) 笠原中央クリニック	水戸市	診療所(無床)	看護師	准看護師	非常勤	
25	水戸とりやま眼科	水戸市	診療所(無床)	看護師	准看護師	常勤	
26	ひろこレディースクリニック	水戸市	診療所(無床)	看護師	助産師	非常勤	
27	啓和会 いばらき健康管理センター	水戸市	診療所(無床)	看護師	准看護師	非常勤	なし
28	秋山整形外科医院	水戸市	診療所(無床)	看護師	准看護師	非常勤	
29	医療法人 南山会 酒門診療所	水戸市	診療所(無床)	看護師	准看護師	非常勤	
30	打越内科クリニック	水戸市	診療所(無床)	看護師	准看護師	常勤	なし
31	宮川内科クリニック	水戸市	診療所(無床)	看護師	准看護師	常勤	
32	トモスみとクリニック	水戸市	診療所(無床)	看護師	准看護師	常勤	
33	水戸うちほら内科クリニック	水戸市	診療所(無床)	看護師	保健師	非常勤	
34	イブシロン水戸メンタルクリニック	水戸市	診療所(無床)	保健・看護		常勤	
35	金敷内科医院	水戸市	診療所(無床)	准看護師	看護師	常勤	
36	佐藤クリニック	水戸市	診療所(無床)	看護師	准看護師	非常勤	
37	博仁会 フロイデクリニック水戸	水戸市	診療所(無床)	看護師		常勤	
38	介護老人保健施設 くるみ館	水戸市	介護老人保健施設	看護師	准看護師	常勤・非常勤	その他
39	介護老人保健施設 大串の里	水戸市	介護老人保健施設	看護師	准看護師	常勤	なし
40	介護老人保健施設 渡里の里	水戸市	介護老人保健施設	看護師	准看護師	常勤	
41	介護老人保健施設 ひまわり水戸	水戸市	介護老人保健施設	准看護師	看護師	常勤・非常勤	
42	介護老人保健施設 つまさと	水戸市	介護老人保健施設	看護・准看		常勤・非常勤	
43	特別養護老人ホーム 双葉陽だまり館	水戸市	介護老人福祉施設(特養)	看護師	准看護師	常勤	
44	みと東部特別養護老人ホーム	水戸市	介護老人福祉施設(特養)	看護師	准看護師	常勤	
45	特別養護老人ホーム アクティブハートさかど	水戸市	介護老人福祉施設(特養)	看護師	准看護師	常勤	
46	特別養護老人ホーム 森の家ひらさ	水戸市	介護老人福祉施設(特養)	看護師	准看護師	常勤・非常勤	
47	フォレストヴィアラ水戸	水戸市	介護老人福祉施設(特養)	看護師	准看護師	常勤・非常勤	
48	特別養護老人ホーム 祐功の館	水戸市	介護老人福祉施設(特養)	看護師	准看護師	常勤	
49	渡里すずらん苑	水戸市	介護老人福祉施設(特養)	看護師	准看護師	常勤・非常勤	
50	あおぞらデイサービスひまわり	水戸市	デイサービス・デイケアセンター	看護師	准看護師	非常勤	
51	医心館 水戸	水戸市	ケアハウス・グループホーム・有料老人ホーム	看護師		常勤	
52	セントケア水戸千波	水戸市	その他社会福祉施設	看護師	准看護師	非常勤	なし
53	訪問看護ステーション くるみ館	水戸市	訪問看護ステーション	看護師		常勤・非常勤	その他
54	水戸市医師会 訪問看護ステーションみと	水戸市	訪問看護ステーション	看護師		非常勤	なし
55	訪問看護ステーションふりりん	水戸市	訪問看護ステーション	看護師	保健師	常勤・非常勤	
56	訪問看護ステーションとてと	水戸市	訪問看護ステーション	看護師	准看護師	非常勤	
57	ツクイ水戸訪問看護ステーション	水戸市	訪問看護ステーション	看護師		常勤・非常勤	
58	医療法人 青藍会 大場内科クリニック	水戸市	訪問看護ステーション	看護師	保健・准看	常勤	院内
59	訪問ステーションみかん	水戸市	訪問看護ステーション	看護師	保健師	常勤	
60	訪問看護ステーションふたりしずか	水戸市	訪問看護ステーション	看護師		常勤	院内
61	訪問看護ステーションあやめ水戸	水戸市	訪問看護ステーション	看護師	准看護師	常勤	なし
62	訪問看護ステーションあやめ大洗	水戸市	訪問看護ステーション	看護師	准看護師	常勤	なし
63	訪問看護ステーションひまわり水戸	水戸市	訪問看護ステーション	看護師		常勤	
64	訪問看護ステーションLive way	水戸市	訪問看護ステーション	看護師		常勤	
65	訪問看護ステーションあやめ水戸平須	水戸市	訪問看護ステーション	看護師	准看護師	常勤	なし
66	ケアプラス浜田訪問看護リハビリステーション	水戸市	訪問看護ステーション	看護師		常勤	なし
67	茨城県看護協会訪問看護ステーション 絆	水戸市	訪問看護ステーション	看護師	保健師	非常勤	なし
68	訪問看護ステーション水戸	水戸市	訪問看護ステーション(看護小規模多機能型居宅介護事業所併設)	看護師		常勤	なし
69	フレアス看護小規模多機能水戸	水戸市	訪問看護ステーション(看護小規模多機能型居宅介護事業所併設)	看護師		常勤・非常勤	



No.	勤務先施設名	市町村	施設種別	第一希望資格	第二希望資格	雇用形態	保育所
70	フロイデ水戸メディカルプラザ	水戸市	訪問看護ステーション(看護小規模多機能型居宅介護事業所併設)	看護師	准看護師	常勤・非常勤	院内
71	ノイエス株式会社 水戸オフィス	水戸市	会社・事業所	看護師	准看護師	常勤・非常勤	
72	茨城県農協健康保険組合	水戸市	会社・事業所	保健師		常勤	なし
73	水戸市医師会看護専門学校	水戸市	学校・養成所等	看護師		常勤・非常勤	
74	大成女子高等学校看護科	水戸市	学校・養成所等	看護師	保健・助産	常勤・非常勤	なし
75	医療専門学校 水戸メディカルカレッジ	水戸市	学校・養成所等	看護師		常勤	その他
76	水戸看護福祉専門学校	水戸市	学校・養成所等	看護師		常勤	
77	合同会社 YORISOU 福祉会	水戸市	その他	看護師		常勤	
78	全国健康保険協会 茨城支部	水戸市	その他	保健師		非常勤	なし
79	茨城県看護協会	水戸市	その他	看護師	保健・助産	常勤	なし
80	茨城県立中央病院	笠間市	病院(500床以上)	看護師		非常勤	
81	茨城県立こころの医療センター	笠間市	病院(499~200床)	看護師		非常勤	院内
82	石本病院	笠間市	病院(199~20床)	看護師	准看護師	常勤・非常勤	なし
83	医療法人社団聖蹟会立川記念病院	笠間市	病院(199~20床)	看護師	准看護師	常勤	なし
84	常陸クリニック	笠間市	診療所(有床)	看護師	准看護師	常勤・非常勤	
85	笠間中央クリニック	笠間市	診療所(無床)	看護・准看		常勤	
86	介護老人保健施設 オリブ友部館	笠間市	介護老人保健施設	看護師	准看護師	常勤・非常勤	
87	介護老人保健施設 シルバービレッジ	笠間市	介護老人保健施設	看護師	准看護師	常勤	
88	特別養護老人ホームすずらんのみ	笠間市	介護老人福祉施設(特養)	看護師	准看護師	常勤	
89	特別養護老人ホーム 笠間陽だまり館	笠間市	介護老人福祉施設(特養)	看護師	准看護師	常勤	なし
90	特別養護老人ホームみどりの郷福原	笠間市	介護老人福祉施設(特養)	看護師	准看護師	常勤	なし
91	株式会社 N & A	笠間市	デイサービス・デイケアセンター	看護師	准看護師	常勤	
92	看護小規模多機能ホーム友部	笠間市	その他社会福祉施設	看護師	准看護師	常勤	
93	訪問看護ステーションふきのとう	笠間市	訪問看護ステーション	看護師		非常勤	
94	訪問看護ステーションあやめ笠間	笠間市	訪問看護ステーション	看護師	准看護師	常勤	なし
95	社会福祉法人友部福祉会 みか保育園	笠間市	保育所・幼稚園	看護師	准看護師	非常勤	
96	大沢保育園	笠間市	保育所・幼稚園	看護師	准看護師	非常勤	
97	大成学園ともべ保育園	笠間市	保育所・幼稚園	看護師		非常勤	
98	㈱日立製作所ひたちなか総合病院	ひたちなか市	病院(499~200床)	看護師		常勤	院内
99	アイビークリニック	ひたちなか市	病院(199~20床)	看護師	准看護師	常勤	
100	医療法人社団愛友会勝田病院	ひたちなか市	病院(199~20床)	看護師	准看護師	常勤	院内
101	フロイデひたちなかメディカルプラザ	ひたちなか市	診療所(有床)	看護師	准看護師	常勤・非常勤	院内
102	尚仁会クリニック	ひたちなか市	診療所(有床)	看護師	准看護師	常勤	
103	三友歯科耳鼻咽喉科	ひたちなか市	診療所(無床)	看護師	准看護師	非常勤	
104	介護老人保健施設プロスペクトガーデンひたちなか	ひたちなか市	介護老人保健施設	看護師	准看護師	常勤・非常勤	
105	医療法人篤会介護老人保健施設いちご苑	ひたちなか市	介護老人保健施設	看護師	准看護師	常勤	
106	介護老人保健施設 ラプラス津田	ひたちなか市	介護老人保健施設	看護師	准看護師	常勤・非常勤	なし
107	特別養護老人ホームグリーンハウスひたちなか	ひたちなか市	介護老人福祉施設(特養)	看護師	准看護師	常勤	なし
108	障害者支援施設 KUINA	ひたちなか市	その他社会福祉施設	看護師		常勤	
109	ひたちなか市社会福祉協議会	ひたちなか市	地域包括支援センター	看護師	保健師	常勤	なし
110	訪問看護ステーションたすく	ひたちなか市	訪問看護ステーション	看護師		常勤	
111	ひたちなか訪問看護ステーション	ひたちなか市	訪問看護ステーション	看護師		常勤	院内
112	訪問看護ステーション あさがお	ひたちなか市	訪問看護ステーション	看護師		常勤・非常勤	
113	訪問看護ステーションあやめひたちなか	ひたちなか市	訪問看護ステーション	看護師	准看護師	常勤	なし
114	フロイデひたちなかメディカルプラザ	ひたちなか市	訪問看護ステーション(看護小規模多機能型居宅介護事業所併設)	看護師	准看護師	常勤・非常勤	院内
115	ニデイケアセンターひたちなか	ひたちなか市	その他居宅介護支援事業所	准看護師	看護師	非常勤	なし
116	金上保育園	ひたちなか市	保育所・幼稚園	看護師	准看護師	常勤	
117	ツワイひたちなか	ひたちなか市	会社・事業所	看護師	准看護師	非常勤	なし
118	医療法人社団 有朋会 栗田病院	那珂市	病院(499~200床)	看護師	准看護師	常勤	なし
119	西山堂慶和病院	那珂市	病院(199~20床)	看護師	准看護師	常勤	院内
120	医療法人社団青燈会小豆畑病院	那珂市	病院(199~20床)	看護師	准看護師	常勤・非常勤	
121	医療法人えびすクリニック	那珂市	診療所(無床)	看護師	准看護師	常勤	
122	介護老人保健施設フェニックス那珂	那珂市	介護老人保健施設	看護師	准看護師	常勤	
123	特別養護老人ホーム 藤井ハイム那珂	那珂市	介護老人福祉施設(特養)	看護師	准看護師	常勤・非常勤	なし
124	特別養護老人ホーム ひばりヶ丘	那珂市	介護老人福祉施設(特養)	看護師	准看護師	常勤	
125	特別養護老人ホーム ナザレ園	那珂市	介護老人福祉施設(特養)	看護師	准看護師	常勤	
126	訪問ステーションのぞみ	那珂市	訪問看護ステーション	看護師		常勤	
127	訪問看護ステーション ナザレ園	那珂市	訪問看護ステーション	看護師		常勤	
128	那珂市役所 健康推進課	那珂市	市区町村・保健センター	保健師	助産師	常勤・非常勤	
129	小川南病院	小美玉市	病院(199~20床)	看護師		常勤	
130	小美玉市医療センター	小美玉市	病院(199~20床)	看護・准看		常勤	なし
131	医療法人 小嶋医院	小美玉市	診療所(無床)	看護師	准看護師	常勤・非常勤	
132	小美玉敬愛の杜	小美玉市	介護老人保健施設	看護師	准看護師	常勤・非常勤	
133	特別養護老人ホーム百里サンハウス	小美玉市	介護老人福祉施設(特養)	看護師	准看護師	常勤	
134	美野里陽だまり館	小美玉市	介護老人福祉施設(特養)	看護師	准看護師	常勤・非常勤	
135	特別養護老人ホーム ルミエ・デ・ソレイユ	小美玉市	介護老人福祉施設(特養)	看護師	准看護師	常勤	
136	たまりメリーホーム	小美玉市	その他社会福祉施設	看護師	准看護師	常勤	なし
137	小美玉市役所 福祉部 介護福祉課	小美玉市	地域包括支援センター	看護師	保健・准看	非常勤	
138	四季の杜保育園	小美玉市	保育所・幼稚園	看護師	准看護師	常勤	
139	公益財団法人報恩会 石崎病院	茨城町	病院(499~200床)	看護師	准看護師	常勤	
140	介護老人保健施設エバーグリーン	茨城町	介護老人保健施設	看護師	准看護師	常勤・非常勤	
141	指定障害者支援施設 ひめま荘	茨城町	その他社会福祉施設	准看護師	看護師	常勤	なし
142	訪問看護ステーションこづる	茨城町	訪問看護ステーション	看護師		常勤	
143	在宅看護センター和音	茨城町	訪問看護ステーション	看護師	保健師	常勤・非常勤	
144	ニューライフ三浦訪問看護ステーション	茨城町	訪問看護ステーション	看護師	准看護師	常勤	
145	社会福祉法人 桜美会 ひめま保育園	茨城町	保育所・幼稚園	看護師		常勤	
146	茨城県赤十字血液センター	茨城町	その他	看護師		非常勤	なし
147	特別養護老人ホームひめま苑	大洗町	介護老人福祉施設(特養)	看護師	准看護師	常勤・非常勤	
148	大洗町役場こども課	大洗町	市区町村・保健センター	保健師	助産師	非常勤	
149	㈱ケアレジデンス デイサービス城里	城里町	デイサービス・デイケアセンター	看護師	准看護師	非常勤	
150	城里町役場	城里町	地域包括支援センター	保健師		常勤・非常勤	
151	国立病院機構 茨城東病院	東海村	病院(499~200床)	看護師		常勤	
152	村立東海病院	東海村	病院(199~20床)	看護師		常勤	なし
153	特別養護老人ホーム 常陸東海園	東海村	介護老人福祉施設(特養)	看護師	准看護師	常勤	
154	萬有の森 メディック東海	東海村	デイサービス・デイケアセンター	看護師	准看護師	非常勤	
155	ひたち医療センター	日立市	病院(499~200床)	看護師		常勤	院内
156	永井ひたちの森病院	日立市	病院(499~200床)	看護師		常勤	
157	医療法人日立渚会 大原神経科病院	日立市	病院(499~200床)	看護師	准看護師	常勤	なし
158	医療法人圭愛会 日立梅ヶ丘病院	日立市	病院(499~200床)	看護師	准看護師	常勤	なし
159	久慈茅根病院	日立市	病院(199~20床)	看護・准看		常勤	院内
160	日鉱記念病院	日立市	病院(199~20床)	看護師	准看護師	常勤	
161	日立おおみか病院	日立市	病院(199~20床)	看護師	准看護師	常勤	なし

No.	勤務先施設名	市町村	施設種別	第一希望資格	第二希望資格	雇用形態	保育所
162	医療法人愛正会田尻ヶ丘病院	日立市	病院(199~20床)	看護師	准看護師	常勤	
163	かもめ・日立クリニック	日立市	診療所(有床)	看護師	准看護師	常勤	なし
164	おあしす内科リウマチ科クリニック	日立市	診療所(無床)	看護師	准看護師	常勤	
165	あおば皮膚科クリニック	日立市	診療所(無床)	看護師	准看護師	常勤	
166	介護老人保健施設 さくら日立	日立市	介護老人保健施設	看護師	准看護師	常勤	
167	介護老人保健施設 藍	日立市	介護老人保健施設	看護師	准看護師	常勤	
168	日立市萬春園	日立市	介護老人福祉施設(特養)	看護師		常勤	
169	社会福祉法人 山水苑	日立市	介護老人福祉施設(特養)	看護師	准看護師	常勤	
170	特別養護老人ホームMAO	日立市	介護老人福祉施設(特養)	看護師	准看護師	常勤	なし
171	特別養護老人ホーム 鮎川さくら館	日立市	介護老人福祉施設(特養)	看護師	准看護師	常勤	委託
172	社会福祉法人 秀和会	日立市	デイサービス・デイケアセンター	准看護師	看護師	常勤	
173	日立市大みかげやき荘	日立市	その他社会福祉施設	看護師		常勤	
174	ほっと・すてい なめかわ	日立市	その他社会福祉施設	看護師	准看護師	常勤	
175	社会福祉法人克信会 金沢弁天園	日立市	その他社会福祉施設	准看護師	看護師	常勤	院内
176	ケアース訪問看護リハビリテーション日立南東海	日立市	訪問看護ステーション	看護師		常勤	
177	らいおんハート訪問看護ステーション	日立市	訪問看護ステーション	看護師		常勤	
178	まちの訪問看護ゆりの木	日立市	訪問看護ステーション	看護師	准看護師	常勤	
179	訪問看護ステーションあやめ日立	日立市	訪問看護ステーション	看護師	准看護師	常勤	なし
180	ニデイケアセンター日立	日立市	その他居宅介護支援事業所	准看護師	看護師	非常勤	なし
181	日立メディカルセンター看護専門学校	日立市	学校・養成所等	看護師		常勤	
182	藤井病院	常陸太田市	病院(199~20床)	看護師	准看護師	常勤	院内
183	西山堂病院	常陸太田市	病院(199~20床)	看護師	准看護師	常勤	
184	医療法人愛仁会 小林医院	常陸太田市	診療所(有床)	准看護師	看護師	常勤	
185	特別養護老人ホーム藤井ハイム常陸太田	常陸太田市	介護老人福祉施設(特養)	看護師	准看護師	常勤	
186	特別養護老人ホーム 誠信園	常陸太田市	介護老人福祉施設(特養)	看護師	准看護師	常勤	
187	訪問看護ステーションあやめ常陸太田	常陸太田市	訪問看護ステーション	看護師	准看護師	常勤	なし
188	やすらぎの丘温泉病院	高萩市	病院(199~20床)	看護師	准看護師	常勤	院内
189	県北医療センター 高萩協同病院	高萩市	病院(199~20床)	看護師	保健師	常勤	なし
190	たかはぎ眼科	高萩市	診療所(無床)	看護師	准看護師	常勤	なし
191	介護老人保健施設ノア	高萩市	介護老人保健施設	看護師	准看護師	常勤	
192	介護老人保健施設 博純苑	高萩市	介護老人保健施設	看護師	准看護師	常勤	
193	障害者支援施設 愛正園	高萩市	その他社会福祉施設	看護師	准看護師	常勤	なし
194	訪問看護リハビリテーションセンター秋山	高萩市	訪問看護ステーション	看護師		常勤	
195	多賀医師会訪問看護ステーション	高萩市	訪問看護ステーション	看護師		常勤	
196	医療法人 芳医会 瀧病院	北茨城市	病院(199~20床)	看護師	准看護師	常勤・非常勤	
197	北茨城市民病院	北茨城市	病院(199~20床)	看護師		常勤・非常勤	なし
198	医療法人誠之会 廣橋病院	北茨城市	病院(199~20床)	看護師	准看護師	常勤	なし
199	かもめ大津港クリニック	北茨城市	診療所(無床)	看護師	准看護師	常勤	なし
200	北茨城市民病院附属家庭医療センター	北茨城市	診療所(無床)	看護師		非常勤	なし
201	特別養護老人ホームエスコート磯原	北茨城市	介護老人福祉施設(特養)	看護師	准看護師	常勤・非常勤	なし
202	訪問看護ステーション みらい	北茨城市	訪問看護ステーション	看護師	准看護師	常勤	
203	医療法人博仁会 志村大宮病院	常陸大宮市	病院(199~20床)	看護師		常勤	院内
204	常陸大宮済生会病院	常陸大宮市	病院(199~20床)	看護師		常勤・非常勤	なし
205	さとう整形外科クリニック	常陸大宮市	診療所(無床)	看護師	准看護師	常勤・非常勤	なし
206	おおみや訪問看護ステーション	常陸大宮市	訪問看護ステーション	看護師		常勤	院内
207	医療法人 聖友会 慈寿堂病院	大子町	病院(199~20床)	看護師	准看護師	常勤	院内
208	医療法人社団芳尚会 吉成医院	大子町	診療所(有床)	看護師	准看護師	常勤	
209	保内郷メディカルクリニック	大子町	診療所(有床)	看護師	准看護師	常勤	
210	総合病院土浦協同病院	土浦市	病院(500床以上)	看護師		常勤	院内
211	医療法人社団 筑波東病院	土浦市	病院(499~200床)	看護師		常勤	
212	(独)国立病院機構霞ヶ浦医療センター	土浦市	病院(499~200床)	看護師	保健・助産	常勤・非常勤	院内
213	医療法人社団青洲会神立病院	土浦市	病院(199~20床)	看護師	准看護師	常勤	院内
214	県南病院	土浦市	病院(199~20床)	看護・准看		常勤	
215	東郷クリニック	土浦市	診療所(無床)	看護師	准看護師	常勤・非常勤	
216	かのう整形外科	土浦市	診療所(無床)	看護師	准看護師	常勤	
217	大塚クリニック	土浦市	診療所(無床)	看護師	准看護師	常勤	
218	友常クリニック	土浦市	診療所(無床)	看護師	准看護師	常勤	
219	介護老人保健施設ひかり	土浦市	介護老人保健施設	看護師	准看護師	常勤	なし
220	特別養護老人ホーム滝の園	土浦市	介護老人福祉施設(特養)	看護師	准看護師	常勤	なし
221	特別養護老人ホーム シルトピア	土浦市	介護老人福祉施設(特養)	看護師		常勤	なし
222	筑水会 ライフサポート サルルーナ	土浦市	デイサービス・デイケアセンター	看護師	准看護師	常勤	
223	アサヒサンクリン在宅介護センター土浦	土浦市	在宅介護支援センター	看護師	准看護師	非常勤	
224	茨城県看護協会土浦訪問看護ステーション	土浦市	訪問看護ステーション	看護師		常勤・非常勤	
225	桜水会訪問看護ステーション サテライト東若松	土浦市	訪問看護ステーション	看護師		常勤・非常勤	
226	訪問看護ステーションあやめ土浦	土浦市	訪問看護ステーション	看護師	准看護師	常勤	なし
227	ハローすまいる訪問看護ステーション	土浦市	訪問看護ステーション	看護師		常勤	
228	茨城県土浦保健所	土浦市	都道府県・保健所	保健師		非常勤	
229	土浦市役所子ども包括支援課	土浦市	市区町村・保健センター	保健師	助産師	非常勤	なし
230	ツクイ土浦	土浦市	会社・事業所	看護師	准看護師	非常勤	なし
231	アール医療福祉専門学校 看護学科	土浦市	学校・養成所等	看護師	助産師	常勤・非常勤	
232	土浦市医師会附属看護学院	土浦市	学校・養成所等	看護師		常勤・非常勤	
233	医療法人新生活会 豊後荘病院	石岡市	病院(499~200床)	看護師	准看護師	常勤	院内
234	旭台病院	石岡市	病院(199~20床)	看護師	准看護師	常勤・非常勤	なし
235	医療法人滝田会 丸山荘病院	石岡市	病院(199~20床)	看護師	准看護師	常勤	なし
236	(医)幕内会 山王台病院	石岡市	病院(199~20床)	看護師	准看護師	常勤	なし
237	医療法人 林和会 府中クリニック	石岡市	診療所(有床)	准看護師	看護師	常勤	
238	介護老人保健施設 ウイケア	石岡市	介護老人保健施設	看護師	准看護師	常勤	
239	介護老人保健施設ゆうゆう	石岡市	介護老人保健施設	看護師	准看護師	常勤・非常勤	
240	通所介護事業所石岡陽だまり館	石岡市	介護老人福祉施設(特養)	看護師		常勤	なし
241	ケアハウス セール	石岡市	ケアハウス・グループホーム・有料老人ホーム	看護師	准看護師	常勤	なし
242	訪問看護ステーションあさひだい	石岡市	訪問看護ステーション	看護師		非常勤	
243	訪問看護ステーションあやめ石岡	石岡市	訪問看護ステーション	看護師	准看護師	常勤	なし
244	セントケア看護小規模石岡	石岡市	訪問看護ステーション(看護小規模多機能型居宅介護事業所併設)	看護師		常勤	なし
245	ウエルシア介護サービス 石岡	石岡市	会社・事業所	看護師	准看護師	常勤・非常勤	なし
246	龍ヶ崎済生会病院	龍ヶ崎市	病院(499~200床)	看護師	助産師	常勤・非常勤	院内
247	牛尾病院	龍ヶ崎市	病院(199~20床)	看護師	准看護師	常勤・非常勤	
248	兼子内科循環器科	龍ヶ崎市	診療所(無床)	看護師	准看護師	常勤	
249	訪問看護ステーションあやめ龍ヶ崎	龍ヶ崎市	訪問看護ステーション	看護師	准看護師	常勤	なし
250	牛尾病院 訪問看護ステーション	龍ヶ崎市	訪問看護ステーション	看護師		常勤・非常勤	
251	訪問看護リハビリテーションLeaves	龍ヶ崎市	訪問看護ステーション	看護師		常勤	
252	児童発達支援・放課後デイサービスあすなる	龍ヶ崎市	会社・事業所	看護師	准看護師	常勤	
253	水海道さくら病院	常総市	病院(199~20床)	看護師	准看護師	常勤	

No.	勤務先施設名	市町村	施設種別	第一希望資格	第二希望資格	雇用形態	保育所
254	JA とりで総合医療センター	取手市	病院(499～200床)	看護師	助産師	常勤	院内
255	東取手病院	取手市	病院(199～20床)	看護師		常勤	なし
256	医療法人社団 宗仁会病院	取手市	病院(199～20床)	看護師		常勤	院内
257	医療法人 西秀会 西間木病院	取手市	病院(199～20床)	看護師	准看護師	常勤	なし
258	取手中央病院	取手市	病院(199～20床)	看護師	准看護師	常勤・非常勤	なし
259	取手北相馬保健医療センター医師会病院	取手市	病院(199～20床)	看護師	准看護師	常勤・非常勤	
260	医療法人桃山会松丸内科クリニック	取手市	診療所(無床)	看護師	准看護師	常勤	
261	村田内科クリニック	取手市	診療所(無床)	看護師		非常勤	
262	医療法人社団康生会 飯泉内科クリニック	取手市	診療所(無床)	看護師	准看護師	常勤	
263	介護老人保健施設はあとびあ	取手市	介護老人保健施設	看護師	准看護師	常勤	なし
264	社会福祉法人エンゼル福祉会 藤代なごみの郷	取手市	介護老人福祉施設(特養)	看護師	准看護師	常勤	なし
265	ニチケアセンター取手新町(デイサービス)	取手市	デイサービス・デイケアセンター	看護師	准看護師	非常勤	なし
266	アサヒサンクグリーン在宅介護センター取手	取手市	在宅介護支援センター	看護師	准看護師	非常勤	
267	訪問看護ステーション 東取手	取手市	訪問看護ステーション	看護師		常勤	なし
268	訪問看護ステーションひまわり	取手市	訪問看護ステーション	看護師		常勤	
269	訪問看護ステーションそら	取手市	訪問看護ステーション	看護師		常勤	
270	訪問看護ステーションあやめ取手	取手市	訪問看護ステーション	看護師	准看護師	常勤	なし
271	取手市立保健センター	取手市	市区町村・保健センター	保健師	看護師	非常勤	
272	セントケア取手訪問入浴センター	取手市	その他	看護師	准看護師	非常勤	なし
273	牛久愛和総合病院	牛久市	病院(499～200床)	看護師	保健師	常勤	院内
274	柏田診療所	牛久市	診療所(有床)	看護師	准看護師	常勤	その他
275	介護老人保健施設 春秋園	牛久市	介護老人保健施設	看護師	准・保健	常勤	院内
276	社会福祉法人博慈会	牛久市	介護老人福祉施設(特養)	看護師	准看護師	常勤	
277	デイサービスセンターにれの家	牛久市	デイサービス・デイケアセンター	看護師	准看護師	非常勤	
278	コンパスウォーク牛久	牛久市	デイサービス・デイケアセンター	看護師	准看護師	常勤	
279	ニチケアセンター牛久南	牛久市	デイサービス・デイケアセンター	看護師	准看護師	非常勤	
280	桜水会訪問看護ステーションサテライト柏田	牛久市	訪問看護ステーション	看護師		常勤・非常勤	
281	つづじが丘ふたばランド保育園	牛久市	保育所・幼稚園	准看護師	看護師	非常勤	
282	ひたち野うしく保育園つくしんぼ	牛久市	保育所・幼稚園	准看護師	看護師	常勤	
283	ニチケアセンター牛久南	牛久市	会社・事業所	看護師	准看護師	非常勤	
284	公益財団法人筑波メディカルセンター	つくば市	病院(500床以上)	看護師		常勤	
285	筑波大学附属病院	つくば市	病院(500床以上)	看護師	助産師		
286	筑波学園病院	つくば市	病院(499～200床)	看護師	助産師	常勤	院内
287	筑波記念病院	つくば市	病院(499～200床)	看護師	准看護師	常勤・非常勤	院内
288	筑波病院	つくば市	病院(199～20床)	看護師	准看護師	常勤	その他
289	いちばら病院	つくば市	病院(199～20床)	看護師		常勤	
290	聖崎アオイ病院	つくば市	病院(199～20床)	看護師	准看護師	常勤・非常勤	
291	筑波中央病院	つくば市	病院(199～20床)	看護師		常勤	
292	研究学園クリニック	つくば市	診療所(無床)	看護師	准看護師	常勤	なし
293	まつしる耳鼻咽喉科クリニック	つくば市	診療所(無床)	看護師	准看護師	常勤	
294	田村医院	つくば市	診療所(無床)	看護師	准看護師	非常勤	
295	介護老人保健施設 豊浦	つくば市	介護老人保健施設	看護師	准看護師	常勤	その他
296	介護老人保健施設なでしこ	つくば市	介護老人保健施設	准看護師	保・助・看	常勤	
297	特別養護老人ホームはなみずき	つくば市	介護老人福祉施設(特養)	准看護師		常勤	
298	特別養護老人ホーム アイリスコート	つくば市	介護老人福祉施設(特養)	看護師	准看護師	常勤	
299	特別養護老人ホーム まごころの杜つくば	つくば市	介護老人福祉施設(特養)	看護師	准看護師	常勤	
300	特別養護老人ホーム シニアガーデン	つくば市	介護老人福祉施設(特養)	看護師	准看護師	常勤	その他
301	松代ケアセンターそよ風	つくば市	デイサービス・デイケアセンター	看護師	准看護師	常勤	
302	アサヒサンクグリーン在宅介護センターつくば	つくば市	在宅介護支援センター	看護師	准看護師	非常勤	
303	医心館 つくば	つくば市	ケアハウス・グループホーム・有料老人ホーム	看護師		常勤・非常勤	
304	医心館 つくばⅡ	つくば市	ケアハウス・グループホーム・有料老人ホーム	看護師		常勤・非常勤	なし
305	聖崎地域包括支援センター	つくば市	地域包括支援センター	保健師	看護師	非常勤	
306	つくば市役所 地域包括支援課	つくば市	地域包括支援センター	保健師	看護師	非常勤	
307	筑波地域包括支援センター	つくば市	地域包括支援センター	保健師	看護師	常勤	
308	みんなのかかりつけ訪問看護ステーションつくば	つくば市	訪問看護ステーション	看護師		常勤	なし
309	訪問看護ステーションあやめつくば	つくば市	訪問看護ステーション	看護師	准看護師	常勤	なし
310	訪問看護ステーションつくば	つくば市	訪問看護ステーション	看護師	准看護師	常勤・非常勤	
311	桜水会訪問看護ステーション	つくば市	訪問看護ステーション	看護師		常勤・非常勤	
312	せせらぎの森訪問看護ステーション	つくば市	訪問看護ステーション	看護師		常勤・非常勤	
313	訪問看護ステーションあやめつくば北	つくば市	訪問看護ステーション	看護師	准看護師	常勤	なし
314	アイリス保育園	つくば市	保育所・幼稚園	看護師	准看護師	常勤	
315	筑波学園看護専門学校	つくば市	学校・養成所等	看護師	保健師	常勤	
316	株式会社 MamaWell	つくば市	その他	助産師		非常勤	
317	もものき	つくば市	その他	看護師	准看護師	非常勤	
318	総合守谷第一病院	守谷市	病院(199～20床)	看護師	助産師	常勤	
319	茨城リハビリテーション病院	守谷市	病院(199～20床)	看護師		常勤	院内
320	医療法人慶友会 守谷慶友病院	守谷市	病院(199～20床)	看護師	准看護師	常勤	
321	特別養護老人ホームやまゆりの郷	守谷市	介護老人福祉施設(特養)	看護師	准看護師	常勤	
322	訪問看護ステーションしあわせ	守谷市	訪問看護ステーション	看護師		常勤	その他
323	訪問看護ステーションあやめ守谷	守谷市	訪問看護ステーション	看護師	准看護師	常勤	なし
324	桜水会訪問看護ステーション サテライト守谷	守谷市	訪問看護ステーション	看護師		常勤・非常勤	
325	居宅介護支援事業所しあわせ	守谷市	その他居宅介護支援事業所	看護師		常勤	なし
326	ツツイ守谷	守谷市	会社・事業所	看護師	准看護師	非常勤	なし
327	医療法人精光会みやざきホスピタル	稲敷市	病院(499～200床)	看護師		常勤	
328	介護老人保健施設 プエブロ稲敷	稲敷市	介護老人保健施設	看護師	准看護師	常勤	
329	訪問看護ステーションあやめ稲敷	稲敷市	訪問看護ステーション	看護師	准看護師	常勤	なし
330	宮本看護専門学校	稲敷市	学校・養成所等	看護師		常勤	なし
331	MED AGRI CLINIC かすみがうら	かすみがうら市	診療所(有床)	看護師	保・助・准	常勤	
332	介護老人保健施設 ホワイトハウス千代田	かすみがうら市	介護老人保健施設	看護師	准看護師	常勤	
333	筑水苑かすみがうら	かすみがうら市	介護老人福祉施設(特養)	看護師	准看護師	常勤	
334	特別養護老人ホーム サンシャインつくば	かすみがうら市	介護老人福祉施設(特養)	看護師	准看護師	常勤	
335	デイサービスセンターふるさと	かすみがうら市	デイサービス・デイケアセンター	准看護師	看護師	常勤	
336	メダグリクリニック&アグリケアガーデンかすみがうら	かすみがうら市	訪問看護ステーション	看護師	准看護師	常勤	
337	障害者支援施設 しらうめ荘	かすみがうら市	その他	看護師	准看護師	常勤	
338	MED AGRI CLINIC つくばみらい市	つくばみらい市	診療所(有床)	看護師	保・助・准	常勤	
339	特別養護老人ホームいなりの里	つくばみらい市	介護老人福祉施設(特養)	看護師	准看護師	常勤	委託
340	メダグリクリニック&アグリケアガーデン	つくばみらい市	訪問看護ステーション	看護師	准看護師	常勤	
341	訪問看護リハビリテーション melife- みらいふ-	つくばみらい市	訪問看護ステーション	看護師	保健師	常勤	
342	つくばみらい市役所 親子まるまるサポートセンター	つくばみらい市	市区町村・保健センター	保健師		常勤	なし
343	美浦中央病院	美浦村	病院(199～20床)	看護師	准看護師	常勤・非常勤	院内
344	美浦村役場 健康増進課	美浦村	市区町村・保健センター	保健師		非常勤	
345	東京医科大学茨城医療センター	阿見町	病院(500床以上)	看護師	保健・助産	常勤・非常勤	

No.	勤務先施設名	市町村	施設種別	第一希望資格	第二希望資格	雇用形態	保育所
346	茨城県立医療大学付属病院	阿見町	病院(199~20床)	看護師		常勤・非常勤	院内
347	医療法人社団恵和会 朝田病院	阿見町	病院(199~20床)	看護師	准看護師	常勤・非常勤	なし
348	阿見ケアコミュニティそよ風	阿見町	デイサービス・デイケアセンター	看護師	准看護師	常勤	
349	訪問看護ステーションあやめ阿見	阿見町	訪問看護ステーション	看護師	准看護師	常勤	なし
350	阿見町役場	阿見町	市区町村・保健センター	保健師		常勤	
351	地域密着型特別養護老人ホーム鼎の郷	河内町	介護老人福祉施設(特養)	看護師	准看護師	常勤	
352	河内町保健センター	河内町	市区町村・保健センター	保健師		非常勤	
353	介護老人保健施設もえぎ野	利根町	介護老人保健施設	看護師	准看護師	常勤	院内
354	小山記念病院	鹿嶋市	病院(499~200床)	看護師		常勤	院内
355	公益財団法人鹿島病院	鹿嶋市	病院(499~200床)	看護師	准看護師	常勤	院内
356	医療法人晴生会 鹿島神宮前病院	鹿嶋市	病院(199~20床)	看護師	准看護師	常勤	院内
357	医療法人社団葉山産婦人科	鹿嶋市	診療所(有床)	助産師	看護師# 准看護師	常勤	
358	松寿園リハビリケアセンター	鹿嶋市	介護老人福祉施設	看護師	准看護師	常勤・非常勤	
359	特別養護老人ホーム サントピア鹿島	鹿嶋市	介護老人福祉施設(特養)	看護師	准看護師	常勤・非常勤	
360	社会福祉法人 すはま会	鹿嶋市	デイサービス・デイケアセンター	看護師	准看護師	常勤	
361	訪問看護ステーション ルリエ	鹿嶋市	訪問看護ステーション	看護師	准看護師	非常勤	
362	茨城県看護協会鹿嶋訪問看護ステーション	鹿嶋市	訪問看護ステーション	看護師		非常勤	
363	ライフディア鹿嶋	鹿嶋市	その他	准看護師	看護師	常勤	
364	医療法人恵潮会 石毛医院	潮来市	診療所(無床)	准看護師	看護師	常勤	なし
365	介護老人保健施設 あおぞら	潮来市	介護老人保健施設	看護師	准看護師	常勤・非常勤	
366	特別養護老人ホームいたこの郷	潮来市	介護老人福祉施設(特養)	看護師	准看護師	常勤	
367	社会福祉法人 鹿島育成園	潮来市	その他社会福祉施設	看護師	准看護師	常勤	
368	白十字総合病院	神栖市	病院(499~200床)	看護師	助産師	常勤	なし
369	神栖済生会病院	神栖市	病院(199~20床)	看護師		常勤	院内
370	渡辺病院	神栖市	病院(199~20床)	看護師	准看護師	常勤	
371	医療法人 清仁会 清仁会病院	神栖市	病院(199~20床)	看護・准看		常勤	
372	鹿嶋ハートクリニック	神栖市	診療所(有床)	看護師	准看護師	常勤	
373	東部地区健康管理クリニック	神栖市	診療所(無床)	看護師	准看護師	非常勤	
374	小沢眼科神栖診療所	神栖市	診療所(無床)	看護師	准看護師	常勤	
375	介護老人保健施設あすみがうら	神栖市	介護老人保健施設	看護師	准看護師	常勤	院内
376	小規模多機能型ホーム母里	神栖市	デイサービス・デイケアセンター	看護師	保健・准看	常勤・非常勤	
377	地域包括支援センター済生会かみす	神栖市	地域包括支援センター	保健師	看護師	常勤	院内
378	介護老人保健施設かすみがうら	行方市	介護老人保健施設	准看護師	看護師	常勤	院内
379	介護老人保健施設 リヒトハウス北浦	行方市	介護老人保健施設	准看護師	看護師	常勤	
380	特別養護老人ホーム あそこの郷	行方市	介護老人福祉施設(特養)	准看護師	看護師	常勤・非常勤	
381	地域生活サポートセンター希来	行方市	デイサービス・デイケアセンター	看護師	准看護師	非常勤	
382	医療法人三尚会 高須病院	鉾田市	病院(199~20床)	看護師	准看護師	常勤・非常勤	なし
383	社会福祉法人 桜山会	鉾田市	介護老人保健施設	看護師	准看護師	常勤・非常勤	院内
384	東湖園	鉾田市	介護老人福祉施設(特養)	看護師	准看護師	常勤・非常勤	なし
385	医療法人三尚会にこにこ ST	鉾田市	デイサービス・デイケアセンター	看護師	保健師	常勤	なし
386	ライフディア鉾田	鉾田市	その他社会福祉施設	准看護師	保健・看護	非常勤	なし
387	医療法人三尚会 にこにこ ST	鉾田市	訪問看護ステーション	看護師	准看護師	常勤・非常勤	なし
388	ウエルシア介護サービス鉾田	鉾田市	会社・事業所	看護師	准看護師	常勤・非常勤	なし
389	古河赤十字病院	古河市	病院(499~200床)	看護師		常勤・非常勤	院内
390	医療法人共助会 猿島厚生病院	古河市	病院(499~200床)	看護師	准看護師	常勤	なし
391	友愛記念病院	古河市	病院(499~200床)	看護師	保健師	常勤	院内
392	総和中央病院	古河市	病院(199~20床)	看護師	准看護師	常勤	院内
393	つるみ脳神経病院	古河市	病院(199~20床)	看護師	准看護師	常勤	
394	東西在宅クリニック	古河市	診療所(無床)	准看護師	看護師	常勤	
395	青嵐荘ケア・アシスタンス	古河市	介護老人保健施設	看護師	准看護師	常勤・非常勤	その他
396	ニチケアセンター古河	古河市	デイサービス・デイケアセンター	看護師	准看護師	非常勤	
397	訪問看護ステーションサルビア	古河市	訪問看護ステーション	看護師	准看護師	常勤	院内
398	古河市役所 健康推進部健康づくり課	古河市	市区町村・保健センター	看護師	保健師	非常勤	
399	ニチケアセンター古河	古河市	会社・事業所	看護師	准看護師	非常勤	
400	児陽看護栄養専門学校	古河市	学校・養成所等	看護師		常勤	
401	城西病院	結城市	病院(499~200床)	看護師	准看護師	常勤	
402	結城病院	結城市	病院(199~20床)	看護師	准看護師	常勤	
403	結城眼科	結城市	診療所(無床)	准看護師	看護師	常勤	
404	介護老人保健施設すばる	結城市	介護老人保健施設	看護師	准看護師	常勤	
405	介護老人保健施設生いきい倶楽部	結城市	介護老人保健施設	看護師	准看護師	常勤	なし
406	特別養護老人ホーム ヒューマンハウス	結城市	介護老人福祉施設(特養)	看護師	准看護師	常勤	院内
407	ツツイ結城(デイサービス)	結城市	デイサービス・デイケアセンター	看護師	准看護師	非常勤	なし
408	軽部病院	下妻市	病院(199~20床)	看護師		常勤	
409	平間病院	下妻市	病院(199~20床)	看護師	准看護師	常勤	
410	湖南病院	下妻市	病院(199~20床)	看護師	准看護師	常勤	
411	介護老人保健施設しろかね	下妻市	介護老人保健施設	准看護師	看護師	常勤・非常勤	院内
412	茨城県立下妻特別支援学校	下妻市	小学校・中学校・高等学校(養護教諭)	看護師	准看護師	非常勤	
413	日本オーススポーツセンター	下妻市	救護(イベント等)	看護師	准看護師	常勤・非常勤	
414	茨城県西部メディカルセンター	筑西市	病院(499~200床)	看護師		常勤・非常勤	院内
415	医療法人恵恵会三岳荘小松崎病院	筑西市	病院(499~200床)	看護師	准看護師	常勤	なし
416	協和中央病院	筑西市	病院(199~20床)	看護師	准看護師	常勤	院内
417	訪問看護ステーション愛心会	坂東市	病院(500床以上)	看護師	保健師	常勤	院内
418	医療法人清風会ホスピタル坂東	坂東市	病院(499~200床)	看護師		常勤	院内
419	木根瀬外科胃腸科病院	坂東市	病院(199~20床)	看護師	准看護師	常勤	なし
420	アプローズ坂東デイサービスセンター	坂東市	デイサービス・デイケアセンター	看護師	准看護師	常勤	
421	認定こども園小山保育園	坂東市	保育所・幼稚園	看護師	准看護師	常勤・非常勤	
422	医療法人清仁会の上原病院	桜川市	病院(499~200床)	看護師	准看護師	常勤	院内
423	介護老人保健施設さくらがわ	桜川市	介護老人保健施設	准看護師	看護師	常勤	
424	ひだまりの家やまと	桜川市	介護老人福祉施設(特養)	准看護師		常勤	
425	社会福祉法人 恒徳会 桃香園	桜川市	その他社会福祉施設	看護師	准看護師	常勤・非常勤	なし
426	なかよし家族	八千代町	デイサービス・デイケアセンター	准看護師	看護師	非常勤	
427	エムスライフ通所介護事業所	五霞町	デイサービス・デイケアセンター	看護師	准看護師	非常勤	
428	茨城西南医療センター病院	境町	病院(499~200床)	看護師	保健師	常勤	院内

公益社団法人 茨城県看護協会

**茨城県ナースセンター** 茨城県看護師等無料職業紹介所

〒310-0034 茨城県水戸市緑町3-5-35 茨城県保健衛生会館 1F

☎029-221-7021 (電話相談) FAX 029-226-0493

ホームページ: <https://www.ibaraki-nc.net/> メール: [ibaraki@nurse-center.net](mailto:ibaraki@nurse-center.net)



茨城県ナースセンターHP

ナースセンターくん