



茨城県ナースセンター
イメージキャラクター
はびなちゃん

ナース
センターくん

も

令和6年度 再就業支援研修 受講生募集..... p2

く

魅力ある職場環境づくりの実現に向けた支援事業のご紹介..... p4

じ

ナースセンター県南開設日・ナースセンター県北来所相談について..... p6

茨城県ナースセンター 求人情報 146号..... p8

令和6年度 再就業支援研修 受講生募集

対 象

- ・ 復職を希望する未就業看護職
- ・ 復職後、1年未満の看護技術に不安のある看護職



研 修 内 容

Step
1

講義・シミュレーション研修

県南地域 講義研修(4日間)

日 程	9月3日(火) 10:00~16:00	9月4日(水) 10:00~16:00	9月5日(木) 10:00~16:00	9月6日(金) 10:00~15:00
会 場	国立病院機構霞ヶ浦医療センター内 地域医療研修センター (土浦市下高津2-7-14)			
内 容	茨城県の看護職の動向、グループワーク、摂食嚥下・口腔ケア、医療安全、救急看護(吸引演習)、フィジカルアセスメント、輸液ポンプの操作・採血の演習、皮膚・排泄ケア、感染管理			

シミュレーション研修(1日間)

日 程	9月14日(土) 10:00~16:00
会 場	東京医科大学茨城医療センター敷地内 医療・福祉研究センター (稲敷郡阿見町中央3-20-1)
内 容	講義で得た知識を、実際の現場を模擬的に再現した環境で、指定された症例についてグループごとに実践し、振り返りを行う

県西地域 講義研修(4日間)

日 程	10月1日(火) 10:00~16:00	10月2日(水) 10:00~16:00	10月3日(木) 10:00~16:00	10月4日(金) 10:00~15:00
会 場	茨城県西部メディカルセンター内 講堂 (筑西市大塚 555)			
内 容	茨城県の看護職の動向、グループワーク、摂食嚥下・口腔ケア、医療安全、救急看護(吸引演習)、フィジカルアセスメント、輸液ポンプの操作・採血の演習、皮膚・排泄ケア、感染管理			

シミュレーション研修(1日間)

日程	10月12日(土) 10:00～16:00
会場	東京医科大学茨城医療センター敷地内 医療・福祉研究センター (稲敷郡阿見町中央3-20-1)
内容	講義で得た知識を、実際の現場を模擬的に再現した環境で、指定された症例についてグループごとに実践し、振り返りを行う

県央地域 講義研修(4日間)

日程	10月15日(火) 10:00～16:00	10月16日(水) 10:00～16:00	10月17日(木) 10:00～16:00	10月18日(金) 10:00～15:00
会場	茨城県看護研修センター(水戸市緑町3-5-35)			
内容	茨城県の看護職の動向、グループワーク、摂食嚥下・口腔ケア、医療安全、救急看護(吸引演習)、フィジカルアセスメント、輸液ポンプの操作・採血の演習、皮膚・排泄ケア、感染管理			

シミュレーション研修(1日間)

日程	10月26日(土) 10:00～16:00
会場	茨城県看護研修センター(水戸市緑町3-5-35)
内容	講義で得た知識を、実際の現場を模擬的に再現した環境で、指定された症例についてグループごとに実践し、振り返りを行う

Step
2

実務研修(3～10日程度)

講義研修・シミュレーション研修 受講後、県内医療機関等(病院・施設・訪看)で実務研修を行えます。

Step
3

試用研修(1か月程度)

実務研修修了後、Step2で学びきれなかった看護技術を習得する。研修中は給与が支給されます。

Step1(講義・シミュレーション研修)のみでも申込可能です!!

研修費

・ Step1 (講義・シミュレーション研修)	医材料費	3,000円
・ Step2 (実務研修)	保険料	1,550円
・ Step3 (試用研修)	保険料	1,550円

申込方法

研修システム(Manaablu マナブル)から申込み
 マナブルから研修を探す → 研修名 → No.87-1(県南地域)
 No.87-2(県西地域)
 No.87-3(県央地域)




魅力ある職場環境づくりの実現に向けた支援事業のご紹介

看護職員定着促進コーディネーターは、看護職が働き続けられる職場づくりを支援するため「相談窓口」「施設訪問」「出前講座」事業を実施しています。

今回は「出前講座」事業についてご紹介します。
「出前講座」は、自施設で現在取り組んでいる、または取り組もうとしている課題等について、適切な講師を選び、施設に派遣して講座を開催します。講師・施設・定着促進コーディネーターとの事前打ち合わせを行い、施設の課題・現状に即した内容となるよう調整します。



これまでに開催した「出前講座」の内容の一部を紹介します。

組織作り	<ul style="list-style-type: none"> ・看護方式 アメンバーナーシング ・看護のナラティブ ・労務管理 	人財育成	<ul style="list-style-type: none"> ・キャリアラダーの導入 ・人事評価について ・目標管理
看護の質向上	<ul style="list-style-type: none"> ・身体拘束を減らす ・褥瘡予防の知識 ・患者の尊厳を守る ・看護記録 ・カンファレンスの持ち方 ・救急時の対応 ・褥瘡予防・処置 	職場環境改善	<ul style="list-style-type: none"> ・接遇向上 ・パワーハラスメント防止対策 ・働き続けられる職場づくり
業務改善	<ul style="list-style-type: none"> ・看護業務の効率化 ・時間外労働の削減 	 <div style="border: 2px solid #e91e63; padding: 10px; display: inline-block; background-color: #fce4ec;"> <p>お気軽にご相談・ご連絡ください！</p> </div>	

公益社団法人 茨城県看護協会・ナースセンター

看護職員定着促進コーディネーター 青木 章子

〒310-0034 茨城県水戸市緑町3-5-35 茨城県保健衛生会館 1F

TEL : 029-221-7021 FAX : 029-226-0493

E-mail : k-3955@ina.or.jp

医療法人日立渚会「大原神経科病院」で「出前講座」を実施し、大変好評でしたのでご紹介します。

開催日時	令和6年2月9日(金) 14:30～16:40
テーマ	パワハラ予防研修 「院内の良好な人間関係をつくるパワハラ予防研修」
目的	パワハラ予防の基本を学び、職場環境・職場風土の改善、風通しの良い職場にするための気づきに繋げる。
講師	山口社会保険労務士事務所代表 特定社会保険労務士 山口 栄一 氏
受講者	病院職員（看護師・看護助手・薬剤師・事務職員等） 31人



熱心に講義する山口講師

受講者は、講義、個人ワーク・グループワークを通して、パワハラ予防の基礎知識・パワハラの起こるメカニズム、自己理解/他者理解、コミュニケーションの大切さを学び、気づきの多い研修になったようです。

グループワークでは活発に意見交換がなされ、しばしば講義時間に食い込み、進行係が声かけする場面も。受講者にとって満足度の高い研修となりました。

受講生の声

- ・自分の業務や対応を再度振り返る時間になった
- ・他部署の職員と、コミュニケーションができ、交流が図れた
- ・今回の研修でパワハラが抑止されると感じた
- ・エニアグラム診断で自己理解ができ、とても良かった
- ・仕事でも、プライベートでも活かせる勉強が出来た
- ・さらにパワハラ関連の研修会の開催を希望する



受講する大原神経科病院の皆さん

今回の「出前講座」を機に、より「院内の良好な人間関係」に繋がることを望みます。引き続き、病院・看護部の課題に対して、有効な教育計画に取り組まれることを期待するとともに、支援いたします。

定着促進コーディネーター 青木 章子

ナースセンター県南の相談開設日が増えました

相談開設日

火・水 → 月・火・水

来所・電話・メールにて看護職の求人・求職・進学に関する相談承っております



ナースセンター県南

住所 〒300-0812

茨城県土浦市下高津 2-7-68

TEL 070-1543-9833



ナースセンター県北の相談体制が変わりました

ナースセンター県北の来所相談が予約制となりました。

来所相談時の手順

来所日を電話予約 (029-221-7021)

↓
県北地区のハローワークまたはナースセンター県北に来所

電話・メール相談

電話相談：070-1542-0967

メール相談：ibanc-kenpoku@ina.or.jp

月～金（祝日等除く）の9時から17時まで相談お受けいたします。



【問い合わせ先】

公益社団法人茨城県看護協会・茨城県ナースセンター

〒310-0034 茨城県水戸市緑町3-5-35

TEL 029-221-7021





ナースセンターくん

茨城県ナースセンター 求人情報 146号



はびなちゃん

- この情報は、eナースセンターに公開されている求人情報です
- 求人情報の詳細は、ナースセンター(029-221-7021)へお問い合わせください



No.	勤務先施設名	市町村	施設種別	第一希望資格	第二希望資格	雇用形態	勤務曜日・時間の相談
1	水戸協同病院	水戸市	病院(499~200床)	看護師	保健師	常勤	不可
2	水戸済生会総合病院	水戸市	病院(499~200床)	看護師	助産師	常勤・非常勤	可能
3	水戸赤十字病院	水戸市	病院(499~200床)	看護師		常勤・非常勤	可能
4	愛正会記念 茨城福祉医療センター	水戸市	病院(199~20床)	看護師		常勤	可能
5	茨城県立こども病院	水戸市	病院(199~20床)	看護師		常勤	不可
6	江幡産婦人科病院	水戸市	病院(199~20床)	助産師	看護師	常勤	可能
7	志村病院	水戸市	病院(199~20床)	看護師	准看護師	常勤	可能
8	汐ヶ崎病院	水戸市	病院(199~20床)	看護師	准看護師	常勤	可能
9	住吉クリニック病院	水戸市	病院(199~20床)	看護師	准看護師	常勤	
10	小沢眼科内科病院	水戸市	病院(199~20床)	看護師	准看護師	常勤	可能
11	城南病院	水戸市	病院(199~20床)	看護師	准看護師	常勤	可能
12	水戸ブレインハートセンター	水戸市	病院(199~20床)	看護師		常勤	可能
13	水戸中央病院	水戸市	病院(199~20床)	看護師	准看護師	常勤	可能
14	水府病院	水戸市	病院(199~20床)	看護師		常勤	可能
15	誠潤会 水戸病院	水戸市	病院(199~20床)	看護師	准看護師	常勤	不可
16	青柳病院	水戸市	病院(199~20床)	看護師		常勤	
17	大久保病院	水戸市	病院(199~20床)	看護師	准看護師	常勤	可能
18	東前病院	水戸市	病院(199~20床)	看護師	准看護師	常勤・非常勤	可能
19	北水会記念病院	水戸市	病院(199~20床)	看護師		常勤	可能
20	山縣産婦人科	水戸市	診療所(有床)	助産師	看護師	常勤	可能
21	長田医院	水戸市	診療所(有床)	准看護師	看護師	常勤	
22	いばらき健康管理センター	水戸市	診療所(無床)	看護師	准看護師	非常勤	可能
23	トモスみとクリニック	水戸市	診療所(無床)	看護師	准看護師	常勤	
24	医療法人 川上医院	水戸市	診療所(無床)	准看護師		非常勤	可能
25	医療法人博仁会 フロイデクリニック水戸	水戸市	診療所(無床)	看護師		常勤	不可
26	宮川内科クリニック	水戸市	診療所(無床)	看護師	准看護師	常勤	可能
27	佐藤クリニック	水戸市	診療所(無床)	看護師	准看護師	非常勤	可能
28	酒門診療所	水戸市	診療所(無床)	看護師	准看護師	非常勤	可能
29	秋山整形外科医院	水戸市	診療所(無床)	看護師	准看護師	非常勤	可能
30	水戸うちはら内科クリニック	水戸市	診療所(無床)	看護師	保健師	非常勤	可能
31	水戸とりやま眼科	水戸市	診療所(無床)	看護師	准看護師	常勤	可能
32	打越内科クリニック	水戸市	診療所(無床)	看護師	准看護師	常勤	不可
33	介護老人保健施設 くるみ館	水戸市	介護老人保健施設	看護師	准看護師	常勤・非常勤	可能
34	介護老人保健施設 ナーシングホームかたくり	水戸市	介護老人保健施設	看護師	准看護師	常勤	可能
35	介護老人保健施設 大串の里	水戸市	介護老人保健施設	看護師	准看護師	常勤	可能
36	介護老人保健施設 渡里の里	水戸市	介護老人保健施設	看護師	准看護師	常勤	可能
37	介護老人保健施設つまさと	水戸市	介護老人保健施設	看護師	准看護師	常勤・非常勤	可能
38	介護老人保健施設ひまわり水戸	水戸市	介護老人保健施設	看護師	准看護師	常勤・非常勤	可能
39	フォレストヴィラ水戸	水戸市	介護老人福祉施設(特養)	看護師	准看護師	常勤・非常勤	可能
40	渡里すずらん苑	水戸市	介護老人福祉施設(特養)	看護師	准看護師	常勤・非常勤	可能
41	特別養護老人ホーム 森の家ひらす	水戸市	介護老人福祉施設(特養)	看護師	准看護師	常勤・非常勤	可能
42	特別養護老人ホームアクティブハートさかど	水戸市	介護老人福祉施設(特養)	看護師	准看護師	常勤	
43	特別養護老人ホームグリーンハウスみと	水戸市	介護老人福祉施設(特養)	看護師	准看護師	常勤	可能
44	特別養護老人ホーム祐功の館	水戸市	介護老人福祉施設(特養)	看護師	准看護師	常勤	可能
45	あおぞらデイサービスひまわり	水戸市	デイサービス・デイケアセンター	看護師	准看護師	非常勤	可能
46	デイサービスセンター かたくりの郷	水戸市	デイサービス・デイケアセンター	看護師	准看護師	常勤	不可
47	デイサービスセンター かたくりの郷	水戸市	デイサービス・デイケアセンター	准看護師	看護師	非常勤	可能
48	デイサービスセンターさかど	水戸市	デイサービス・デイケアセンター	看護師	准看護師	常勤	可能
49	水戸市南部高齢者支援センター	水戸市	在宅介護支援センター	保健師	看護師	常勤	不可
50	医心館 水戸	水戸市	ケアハウス・グループホーム	看護師		非常勤	不可
51	セントケア水戸干波	水戸市	その他社会福祉施設	看護師	准看護師	非常勤	可能
52	茨城県立あすなろの郷病院	水戸市	その他社会福祉施設	看護師	准看護師	非常勤	可能
53	あおい訪問看護ステーション	水戸市	訪問看護ステーション	看護師	保健師	常勤	可能
54	いばらき診療所みと訪問看護ステーション	水戸市	訪問看護ステーション	看護師		常勤	可能
55	ケアプラス浜田訪問看護リハビリステーション	水戸市	訪問看護ステーション	看護師		常勤	可能
56	ツクイ水戸訪問看護ステーション	水戸市	訪問看護ステーション	看護師		常勤・非常勤	可能
57	大場内科クリニック	水戸市	訪問看護ステーション	看護師	保健・准看	常勤	
58	訪問看護ステーション くるみ館	水戸市	訪問看護ステーション	看護師		常勤・非常勤	可能
59	訪問看護ステーション Live way	水戸市	訪問看護ステーション	看護師		常勤	
60	訪問看護ステーションあやめ水戸	水戸市	訪問看護ステーション	看護師	准看護師	常勤	
61	訪問看護ステーションあやめ水戸平須	水戸市	訪問看護ステーション	看護師	准看護師	常勤	

No	勤務先施設名	市町村	施設種別	第一希望資格	第二希望資格	雇用形態	勤務曜日・時間の相対
62	訪問看護ステーションあやめ大洗	水戸市	訪問看護ステーション	看護師	准看護師	常勤	
63	訪問看護ステーションひまわり水戸	水戸市	訪問看護ステーション	看護師		常勤	可能
64	訪問看護ステーションふうりん	水戸市	訪問看護ステーション	看護師	保健師	常勤	可能
65	訪問看護ステーションふたりしずか	水戸市	訪問看護ステーション	看護師		常勤	可能
66	訪問看護ステーションみと	水戸市	訪問看護ステーション	看護師		常勤・非常勤	可能
67	フレア看護小規模多機能水戸	水戸市	訪問看護ステーション(看多機併設)	看護師		常勤	可能
68	フレア訪問看護ステーション水戸	水戸市	訪問看護ステーション(看多機併設)	看護師		常勤	不可
69	フロイデ水戸メディカルプラザ 看護小規模多機能型居宅介護	水戸市	訪問看護ステーション(看多機併設)	看護師	准看護師	常勤・非常勤	可能
70	訪問看護ステーション水戸	水戸市	訪問看護ステーション(看多機併設)	看護師		常勤	可能
71	茨城県看護協会 看護小規模多機能型居宅介護事業所 絆	水戸市	その他居宅介護支援事業所	看護師	准看護師	常勤	不可
72	ノイエス株式会社 水戸オフィス	水戸市	会社・事業所	看護師	准看護師	常勤・非常勤	可能
73	医療専門学校 水戸メディカルカレッジ	水戸市	学校・養成所等	看護師		常勤	可能
74	水戸看護専門学校	水戸市	学校・養成所等	看護師		常勤	可能
75	大成女子高等学校看護科	水戸市	学校・養成所等	看護師	保健・助産	常勤・非常勤	可能
76	茨城県看護協会	水戸市	その他	看護師	保健・助産	常勤・非常勤	可能
77	公益社団法人茨城県看護協会 ナースセンター	水戸市	その他	看護師	保健・助産	非常勤	可能
78	合同会社 YORISOU 福祉会	水戸市	その他	看護師		常勤	可能
79	全国健康保険協会 茨城支部	水戸市	その他	保健師		非常勤	可能
80	茨城県立中央病院	笠間市	病院(500床以上)	看護師		非常勤	可能
81	石本病院	笠間市	病院(199~20床)	看護師	准看護師	常勤・非常勤	可能
82	立川記念病院	笠間市	病院(199~20床)	看護師	准看護師	常勤	可能
83	笠間中央クリニック	笠間市	診療所(無床)	看護師	准看護師	常勤	
84	介護老人保健施設 オリーブ友部館	笠間市	介護老人保健施設	看護師	准看護師	常勤・非常勤	可能
85	介護老人保健施設 シルバービレッジ	笠間市	介護老人保健施設	看護師	准看護師	常勤	可能
86	特別養護老人ホーム 笠間陽だまり館	笠間市	介護老人福祉施設(特養)	看護師	准看護師	常勤	可能
87	特別養護老人ホームかさまグリーンハウス	笠間市	介護老人福祉施設(特養)	看護師	准看護師	常勤	可能
88	特別養護老人ホームすずらんの里	笠間市	介護老人福祉施設(特養)	看護師	准看護師	常勤	不可
89	特別養護老人ホームみどりの郷福原	笠間市	介護老人福祉施設(特養)	看護師	准看護師	常勤	可能
90	看護小規模多機能ホーム友部	笠間市	その他社会福祉施設	看護師	准看護師	常勤	可能
91	訪問看護ステーションあやめ笠間	笠間市	訪問看護ステーション	看護師	准看護師	常勤	
92	訪問看護ステーションふきのとう	笠間市	訪問看護ステーション	看護師		非常勤	可能
93	社会福祉法人友部福祉会 みか保育園	笠間市	保育所・幼稚園	看護師	准看護師	非常勤	可能
94	大沢保育園	笠間市	保育所・幼稚園	看護師	准看護師	非常勤	可能
95	全日本労働福祉協会 茨城県支部	笠間市	健診センター・労働衛生機関	看護師	保健師	非常勤	可能
96	株式会社日立製作所ひたちなか総合病院	ひたちなか市	病院(499~200床)	看護師		非常勤	可能
97	アイビークリニック	ひたちなか市	病院(199~20床)	看護師	准看護師	常勤	可能
98	勝田病院	ひたちなか市	病院(199~20床)	看護師	准看護師	常勤	可能
99	フロイデひたちなかメディカルプラザ 看多機・デイケア	ひたちなか市	診療所(有床)	看護師	准看護師	非常勤	可能
100	フロイデひたちなかメディカルプラザ 有床診療所	ひたちなか市	診療所(有床)	看護師	准看護師	常勤・非常勤	可能
101	尚仁会クリニック	ひたちなか市	診療所(有床)	看護師	准看護師	常勤	可能
102	やまき内科クリニック	ひたちなか市	診療所(無床)	看護師	准看護師	常勤	可能
103	関内科医院	ひたちなか市	診療所(無床)	看護師	准看護師	常勤	不可
104	介護老人保健施設 ラプラス津田	ひたちなか市	介護老人保健施設	看護師	准看護師	常勤・非常勤	可能
105	介護老人保健施設いちご苑	ひたちなか市	介護老人保健施設	看護師	准看護師	常勤	可能
106	特別養護老人ホームグリーンハウスひたちなか	ひたちなか市	介護老人福祉施設(特養)	看護師	准看護師	常勤	可能
107	医心館 ひたちなか	ひたちなか市	ケアハウス・グループホーム	看護師		非常勤	不可
108	障害者支援施設 KUINA	ひたちなか市	その他社会福祉施設	看護師		非常勤	可能
109	大島中学校区地域包括支援センター	ひたちなか市	地域包括支援センター	保健師	看護師	常勤	不可
110	ひたちなか訪問看護ステーション	ひたちなか市	訪問看護ステーション	看護師		常勤	不可
111	訪問看護ステーション あさがお	ひたちなか市	訪問看護ステーション	看護師	准看護師	常勤・非常勤	可能
112	訪問看護ステーションあやめひたちなか	ひたちなか市	訪問看護ステーション	看護師	准看護師	常勤	
113	訪問看護ステーションそれいゆ	ひたちなか市	訪問看護ステーション	看護師		常勤	可能
114	訪問看護ステーションたすく	ひたちなか市	訪問看護ステーション	看護師		常勤	可能
115	フロイデひたちなかメディカルプラザ 看多機・デイケア	ひたちなか市	訪問看護ステーション(看多機併設)	看護師	准看護師	常勤・非常勤	可能
116	ニチイケアセンターひたちなか	ひたちなか市	その他居宅介護支援事業所	准看護師	看護師	非常勤	可能
117	茨城県ひたちなか保健所	ひたちなか市	都道府県・保健所	保健師	看護師	非常勤	不可
118	金上保育園	ひたちなか市	保育所・幼稚園	看護師	准看護師	常勤	不可
119	ツクイひたちなか	ひたちなか市	会社・事業所	看護師	准看護師	非常勤	可能
120	栗田病院	那珂市	病院(499~200床)	看護師	准看護師	常勤	可能
121	小豆畑病院	那珂市	病院(199~20床)	看護師		常勤	
122	西山堂慶和病院	那珂市	病院(199~20床)	看護師	准看護師	常勤	可能
123	さがわ皮膚科	那珂市	診療所(無床)	看護師	准看護師	常勤	可能
124	介護老人保健施設フェニックス那珂	那珂市	介護老人保健施設	看護師	准看護師	常勤	可能
125	特別養護老人ホーム ナザレ園	那珂市	介護老人福祉施設(特養)	看護師	准看護師	常勤	
126	特別養護老人ホーム ひばりヶ丘	那珂市	介護老人福祉施設(特養)	看護師	准看護師	常勤	不可
127	特別養護老人ホーム 藤井ハイム那珂	那珂市	介護老人福祉施設(特養)	看護師	准看護師	常勤・非常勤	可能
128	訪問ステーションのぞみ	那珂市	訪問看護ステーション	看護師		常勤	可能
129	訪問看護ステーション ナザレ園	那珂市	訪問看護ステーション	看護師		常勤	
130	大成学園幼稚園	那珂市	保育所・幼稚園	看護師		非常勤	可能
131	小川南病院	小美玉市	病院(199~20床)	看護師		常勤	可能
132	小美玉市医療センター	小美玉市	病院(199~20床)	看護師	准看護師	常勤	可能
133	小嶋医院	小美玉市	診療所(無床)	看護師	准看護師	常勤・非常勤	可能
134	小美玉敬愛の杜	小美玉市	介護老人保健施設	看護師	准看護師	常勤・非常勤	可能
135	特別養護老人ホームくらしテラス小美玉	小美玉市	介護老人福祉施設(特養)	看護師		常勤	可能

No	勤務先施設名	市町村	施設種別	第一希望資格	第二希望資格	雇用形態	勤務曜日・時間の相対
136	特別養護老人ホーム百里サンハウス	小美玉市	介護老人福祉施設(特養)	看護師	准看護師	常勤	可能
137	美野里陽だまり館	小美玉市	介護老人福祉施設(特養)	看護師	准看護師	常勤	可能
138	たまりメリーホーム	小美玉市	その他社会福祉施設	看護師	准看護師	常勤	不可
139	小美玉市役所 福祉部 介護福祉課	小美玉市	地域包括支援センター	保健師	看護師	非常勤	可能
140	四季の杜保育園	小美玉市	保育所・幼稚園	看護師	准看護師	常勤	可能
141	石崎病院	茨城町	病院(499~200床)	看護師	准看護師	常勤	可能
142	ニューライフ三浦訪問看護ステーション	茨城町	訪問看護ステーション	看護師	准看護師	常勤	可能
143	在宅看護センター和音	茨城町	訪問看護ステーション	看護師	保健師	常勤・非常勤	不可
144	訪問看護ステーションこづる	茨城町	訪問看護ステーション	看護師		常勤	可能
145	社会福祉法人 桜美会 ひめま保育園	茨城町	保育所・幼稚園	看護師		常勤・非常勤	可能
146	茨城県赤十字血液センター	茨城町	その他	看護師		非常勤	不可
147	大洗海岸病院	大洗町	病院(199~20床)	看護師	准看護師	常勤	可能
148	特別養護老人ホームひめま苑	大洗町	介護老人福祉施設(特養)	看護師	准看護師	常勤・非常勤	可能
149	城里町役場	城里町	地域包括支援センター	保健師		非常勤	可能
150	国立病院機構 茨城東病院	東海村	病院(499~200床)	看護師		常勤	可能
151	村立東海病院	東海村	病院(199~20床)	看護師		常勤	可能
152	特別養護老人ホーム 常陸東海園	東海村	介護老人福祉施設(特養)	看護師		常勤	可能
153	メディック東海	東海村	デイサービス・デイケアセンター	看護師	准看護師	非常勤	可能
154	訪問看護ステーションとうかい	東海村	訪問看護ステーション	看護師		常勤	可能
155	ひたち医療センター	日立市	病院(499~200床)	看護師		常勤	可能
156	永井ひたちの森病院	日立市	病院(499~200床)	看護師	准看護師	常勤	可能
157	大原神経科病院	日立市	病院(499~200床)	看護師	准看護師	常勤	可能
158	日立梅ヶ丘病院	日立市	病院(499~200床)	看護師	准看護師	常勤	不可
159	久慈茅根病院	日立市	病院(199~20床)	看護師	准看護師	常勤	可能
160	聖麗メモリアル病院	日立市	病院(199~20床)	看護師	准看護師	常勤	可能
161	田尻ヶ丘病院	日立市	病院(199~20床)	看護師	准看護師	常勤	可能
162	日鉦記念病院	日立市	病院(199~20床)	看護師	准看護師	常勤	可能
163	日立おおみか病院	日立市	病院(199~20床)	看護師	准看護師	常勤	可能
164	かもめ・日立クリニック	日立市	診療所(有床)	看護師	准看護師	常勤	可能
165	介護老人保健施設 さくら日立	日立市	介護老人保健施設	看護師	准看護師	常勤	可能
166	社会福祉法人 山水苑	日立市	介護老人福祉施設(特養)	看護師	准看護師	常勤	可能
167	特別養護老人ホームMAO	日立市	介護老人福祉施設(特養)	看護師	准看護師	常勤	可能
168	日立市萬春園	日立市	介護老人福祉施設(特養)	看護師		常勤	不可
169	社会福祉法人 秀和会	日立市	デイサービス・デイケアセンター	准看護師	看護師	常勤	可能
170	社会福祉法人克信会 金沢弁天園	日立市	その他社会福祉施設	准看護師	看護師	常勤	可能
171	まちの訪問看護ゆりの木	日立市	訪問看護ステーション	看護師	准看護師	常勤	可能
172	らいおんハート訪問看護ステーション	日立市	訪問看護ステーション	看護師		常勤	
173	訪問看護ステーションあやめ日立	日立市	訪問看護ステーション	看護師	准看護師	常勤	
174	ニチケアセンター日立	日立市	その他居宅介護支援事業所	准看護師	看護師	非常勤	可能
175	日立メディカルセンター看護専門学校	日立市	学校・養成所等	看護師		常勤	
176	株式会社ニチ学館 水戸支店	日立市	その他	看護師	准看護師	常勤	可能
177	西山堂病院	常陸太田市	病院(199~20床)	看護師	准看護師	常勤	可能
178	藤井病院	常陸太田市	病院(199~20床)	看護師	准看護師	常勤	可能
179	特別養護老人ホーム 誠信園	常陸太田市	介護老人福祉施設(特養)	看護師	准看護師	常勤	可能
180	特別養護老人ホーム 誠信園	常陸太田市	デイサービス・デイケアセンター	看護師	准看護師	常勤	可能
181	指定生活介護事業所「ゆめの樹」	常陸太田市	その他社会福祉施設	看護師	准看護師	非常勤	可能
182	訪問看護ステーションあやめ常陸太田	常陸太田市	訪問看護ステーション	看護師	准看護師	常勤	
183	やすらぎの丘温泉病院	高萩市	病院(199~20床)	看護師	准看護師	常勤	可能
184	県北医療センター 高萩協同病院	高萩市	病院(199~20床)	看護師	保健師	常勤	可能
185	たかはぎ眼科	高萩市	診療所(無床)	看護師	准看護師	常勤	不可
186	介護老人保健施設 博純苑	高萩市	介護老人保健施設	看護師	准看護師	常勤	可能
187	介護老人保健施設 ノア	高萩市	介護老人保健施設	看護師	准看護師	常勤	可能
188	愛正会 障害者支援施設 愛正園	高萩市	その他社会福祉施設	看護師	准看護師	常勤	可能
189	多賀医師会訪問看護ステーション	高萩市	訪問看護ステーション	看護師		常勤	可能
190	訪問看護リハビリテーションセンター秋山	高萩市	訪問看護ステーション	看護師		常勤	可能
191	瀧病院	北茨城市	病院(199~20床)	看護師	准看護師	常勤・非常勤	可能
192	北茨城市民病院	北茨城市	病院(199~20床)	看護師		常勤・非常勤	可能
193	廣橋病院	北茨城市	病院(199~20床)	看護師	准看護師	常勤	可能
194	かもめ大津港クリニック	北茨城市	診療所(無床)	看護師	准看護師	常勤	可能
195	北茨城市民病院附属家庭医療センター	北茨城市	診療所(無床)	看護師		非常勤	可能
196	特別養護老人ホームエスコート磯原	北茨城市	介護老人福祉施設(特養)	看護師	准看護師	常勤・非常勤	可能
197	訪問看護ステーション みらい	北茨城市	訪問看護ステーション	看護師	准看護師	常勤	可能
198	志村大宮病院	常陸大宮市	病院(199~20床)	看護師		常勤	不可
199	常陸大宮済生会病院	常陸大宮市	病院(199~20床)	看護師		常勤・非常勤	可能
200	小沢眼科大宮診療所	常陸大宮市	診療所(無床)	看護師	准看護師	常勤	不可
201	おおみや訪問看護ステーション	常陸大宮市	訪問看護ステーション	看護師		常勤	不可
202	茨城北西看護専門学校	常陸大宮市	学校・養成所等	看護師	助産師	常勤	不可
203	慈泉堂病院	大子町	病院(199~20床)	看護師	准看護師	常勤	可能
204	吉成医院	大子町	診療所(有床)	看護師	准看護師	常勤	可能
205	保内郷メディカルクリニック	大子町	診療所(有床)	看護師	准看護師	常勤	
206	総合病院土浦協同病院	土浦市	病院(500床以上)	看護師		常勤	可能
207	(独)国立病院機構霞ヶ浦医療センター	土浦市	病院(499~200床)	看護師	保健・助産	常勤・非常勤	不可
208	筑波東病院	土浦市	病院(499~200床)	看護師		常勤	可能
209	土浦厚生病院	土浦市	病院(499~200床)	看護師	准看護師	常勤	可能

No	勤務先施設名	市町村	施設種別	第一希望資格	第二希望資格	雇用形態	勤務曜日・時間の相対
210	県南病院	土浦市	病院(199～20床)	看護師	准看護師	常勤	可能
211	神立病院	土浦市	病院(199～20床)	看護師	准看護師	常勤	可能
212	かのう整形外科	土浦市	診療所(無床)	看護師	准看護師	常勤	可能
213	医療法人一青会 あおぞらクリニック	土浦市	診療所(無床)	看護師	准看護師	常勤	可能
214	東郷クリニック	土浦市	診療所(無床)	看護師	准看護師	常勤・非常勤	可能
215	友常クリニック	土浦市	診療所(無床)	看護師	准看護師	常勤	可能
216	介護老人保健施設ひかり	土浦市	介護老人保健施設	看護師	准看護師	常勤	可能
217	特別養護老人ホーム シルトピア	土浦市	介護老人福祉施設(特養)	看護師		常勤	可能
218	アサヒサンククリーン在宅介護センター土浦	土浦市	在宅介護支援センター	看護師	准看護師	非常勤	可能
219	介護付有料老人ホーム 夢眠つちうら	土浦市	ケアハウス・グループホーム	看護師		常勤	可能
220	ハローすまいる訪問看護ステーション	土浦市	訪問看護ステーション	看護師		常勤	可能
221	公益社団法人茨城県看護協会 土浦訪問看護ステーション	土浦市	訪問看護ステーション	看護師		非常勤	可能
222	公益社団法人茨城県看護協会土浦訪問看護ステーション	土浦市	訪問看護ステーション	看護師		常勤	可能
223	訪問看護ステーションあやめ土浦	土浦市	訪問看護ステーション	看護師	准看護師	常勤	可能
224	土浦市役所こども包括支援課	土浦市	市区町村・保健センター	保健師		非常勤	不可
225	アール医療福祉専門学校 看護学科	土浦市	学校・養成所等	看護師	助産師	常勤・非常勤	
226	土浦市医師会附属准看護学院	土浦市	学校・養成所等	看護師		常勤	可能
227	豊後荘病院	石岡市	病院(499～200床)	看護師	准看護師	常勤	可能
228	旭台病院	石岡市	病院(199～20床)	看護師	准看護師	常勤・非常勤	可能
229	丸山荘病院	石岡市	病院(199～20床)	看護師	准看護師	常勤	不可
230	山王台病院	石岡市	病院(199～20床)	看護師	准看護師	常勤	可能
231	長尾眼科	石岡市	診療所(有床)	看護師	准看護師	常勤	可能
232	府中クリニック	石岡市	診療所(有床)	准看護師	看護師	常勤	不可
233	サングリーンやさと	石岡市	介護老人保健施設	看護師	准看護師	常勤	可能
234	介護老人保健施設 ウイケア	石岡市	介護老人保健施設	看護師	准看護師	常勤	可能
235	介護老人保健施設ゆうゆう	石岡市	介護老人保健施設	看護師	准看護師	常勤・非常勤	可能
236	通所介護事業所石岡陽だまり館	石岡市	介護老人福祉施設(特養)	看護師		常勤	可能
237	ケアハウス ゼーレ	石岡市	ケアハウス・グループホーム	看護師	准看護師	常勤	可能
238	訪問看護ステーションあさひだい	石岡市	訪問看護ステーション	看護師		常勤・非常勤	可能
239	訪問看護ステーションあやめ石岡	石岡市	訪問看護ステーション	看護師	准看護師	常勤	可能
240	ウエルシア介護サービス石岡	石岡市	会社・事業所	看護師	准看護師	常勤・非常勤	不可
241	龍ヶ崎済生会病院	龍ヶ崎市	病院(499～200床)	看護師	助産師	常勤・非常勤	可能
242	牛尾病院	龍ヶ崎市	病院(199～20床)	看護師	准看護師	常勤・非常勤	可能
243	兼子内科循環器科	龍ヶ崎市	診療所(無床)	看護師	准看護師	常勤・非常勤	可能
244	牛尾病院 訪問看護ステーション	龍ヶ崎市	訪問看護ステーション	看護師		常勤	可能
245	訪問看護ステーションあやめ龍ヶ崎	龍ヶ崎市	訪問看護ステーション	看護師	准看護師	常勤	可能
246	訪問看護リハビリステーションLeaves	龍ヶ崎市	訪問看護ステーション	看護師		常勤	可能
247	ながと夢認定こども園	龍ヶ崎市	保育所・幼稚園	看護師	准看護師	常勤	可能
248	茨城県さめ看護専門学校	常総市	学校・養成所等	助産師	看護師	常勤	可能
249	JAとりで総合医療センター	取手市	病院(499～200床)	看護師	助産師	常勤	可能
250	取手中央病院	取手市	病院(199～20床)	看護師	准看護師	常勤・非常勤	可能
251	取手中央病院	取手市	病院(199～20床)	看護師		常勤	可能
252	取手北相馬保健医療センター医師会病院	取手市	病院(199～20床)	看護師	准看護師	常勤・非常勤	可能
253	宗仁会病院	取手市	病院(199～20床)	看護師		常勤	可能
254	西間木病院	取手市	病院(199～20床)	看護師	准看護師	常勤	可能
255	東取手病院	取手市	病院(199～20床)	看護師		常勤	不可
256	海老原医院	取手市	診療所(無床)	看護師	准看護師	常勤	不可
257	松丸内科クリニック	取手市	診療所(無床)	看護師	准看護師	常勤	可能
258	村田内科クリニック	取手市	診療所(無床)	看護師		非常勤	可能
259	飯泉内科クリニック	取手市	診療所(無床)	看護師	准看護師	常勤	可能
260	介護老人保健施設はあとぴあ	取手市	介護老人保健施設	看護師	准看護師	常勤	可能
261	社会福祉法人エンゼル福祉会 藤代なごみの郷	取手市	介護老人福祉施設(特養)	看護師	准看護師	常勤	可能
262	デイサービスセンターシエロ取手	取手市	デイサービス・デイケアセンター	看護師	准看護師	非常勤	可能
263	ニチイケアセンター取手新町(デイサービス)	取手市	デイサービス・デイケアセンター	看護師	准看護師	非常勤	可能
264	アサヒサンククリーン在宅介護センター取手	取手市	在宅介護支援センター	看護師	准看護師	非常勤	可能
265	訪問看護ステーション 東取手	取手市	訪問看護ステーション	看護師		常勤	可能
266	訪問看護ステーションあやめ取手	取手市	訪問看護ステーション	看護師	准看護師	常勤	可能
267	訪問看護ステーションそら	取手市	訪問看護ステーション	看護師		常勤	可能
268	訪問看護ステーションひまわり	取手市	訪問看護ステーション	看護師		常勤	可能
269	セントケア取手訪問入浴センター	取手市	その他	看護師	准看護師	非常勤	可能
270	牛久愛和総合病院	牛久市	病院(499～200床)	看護師	保健師	常勤	可能
271	柏田診療所	牛久市	診療所(有床)	看護師	准看護師	常勤	可能
272	介護老人保健施設 春秋園	牛久市	介護老人保健施設	看護師	准看護師	常勤	可能
273	社会福祉法人博慈会	牛久市	介護老人福祉施設(特養)	看護師	准看護師	常勤	可能
274	デイサービスセンターにれの家	牛久市	デイサービス・デイケアセンター	看護師	准看護師	非常勤	可能
275	ニチイケアセンター牛久南(デイサービス)	牛久市	デイサービス・デイケアセンター	看護師	准看護師	非常勤	可能
276	介護老人保健施設 春秋園	牛久市	訪問看護ステーション	看護師	保健師	常勤	可能
277	訪問看護ステーションうしく	牛久市	訪問看護ステーション	看護師		常勤	不可
278	つづしが丘ふたばランド保育園	牛久市	保育所・幼稚園	准看護師	看護師	非常勤	可能
279	ひたち野うしく保育園つくしんぼ	牛久市	保育所・幼稚園	准看護師	看護師	常勤	可能
280	ニチイケアセンター牛久南(訪問入浴サービス)	牛久市	会社・事業所	看護師	准看護師	非常勤	可能
281	公益財団法人筑波メディカルセンター	つくば市	病院(500床以上)	看護師		常勤	可能
282	筑波大学附属病院	つくば市	病院(500床以上)	看護師	助産師	常勤	可能
283	筑波学園病院	つくば市	病院(499～200床)	看護師	助産師	常勤	不可

No	勤務先施設名	市町村	施設種別	第一希望資格	第二希望資格	雇用形態	勤務曜日・時間の相対
284	筑波記念病院	つくば市	病院(499～200床)	看護師	准看護師	常勤・非常勤	可能
285	いちほら病院	つくば市	病院(199～20床)	看護師		常勤	
286	荻崎アオイ病院	つくば市	病院(199～20床)	看護師	准看護師	常勤・非常勤	可能
287	筑波中央病院	つくば市	病院(199～20床)	看護師		常勤	不可
288	筑波病院	つくば市	病院(199～20床)	看護師	准看護師	常勤	可能
289	つくば消化器・内視鏡クリニック	つくば市	診療所(無床)	看護師		常勤	可能
290	まつしろ耳鼻咽喉科クリニック	つくば市	診療所(無床)	看護師	准看護師	常勤	可能
291	研究学園クリニック	つくば市	診療所(無床)	看護師	准看護師	常勤	不可
292	介護老人保健施設 豊浦	つくば市	介護老人保健施設	看護師	准看護師	常勤	可能
293	介護老人保健施設なでしこ	つくば市	介護老人保健施設	准看護師	保・助・看	常勤	不可
294	特別養護老人ホーム アイリスコート	つくば市	介護老人福祉施設(特養)	看護師	准看護師	常勤	可能
295	特別養護老人ホーム まごころの杜つくば	つくば市	介護老人福祉施設(特養)	看護師	准看護師	常勤	不可
296	特別養護老人ホーム シニアガーデン	つくば市	介護老人福祉施設(特養)	看護師	准看護師	常勤	
297	特別養護老人ホームはなみずき	つくば市	介護老人福祉施設(特養)	准看護師		常勤	
298	アサヒサンクグリーン在宅介護センターつくば	つくば市	在宅介護支援センター	看護師	准看護師	非常勤	可能
299	あいりレー・ケアホームつくば	つくば市	その他社会福祉施設	准看護師	看護師	非常勤	可能
300	荻崎地域包括支援センター	つくば市	地域包括支援センター	保健師	看護師	非常勤	不可
301	筑波地域包括支援センター	つくば市	地域包括支援センター	保健師	看護師	非常勤	不可
302	こもれびクリニック 訪問看護ステーションつくば	つくば市	訪問看護ステーション	看護師	准看護師	常勤・非常勤	可能
303	みんなのかかりつけ訪問看護ステーションつくば	つくば市	訪問看護ステーション	看護師		常勤	可能
304	訪問看護ステーションあやめつくば	つくば市	訪問看護ステーション	看護師	准看護師	常勤	
305	訪問看護ステーションあやめつくば北	つくば市	訪問看護ステーション	看護師	准看護師	常勤	
306	つくば市保健部健康増進課	つくば市	市区町村・保健センター	保健師	助産師	非常勤	不可
307	桜保健センター	つくば市	市区町村・保健センター	看護師		非常勤	不可
308	大穂保健センター	つくば市	市区町村・保健センター	看護師		非常勤	不可
309	谷田部保健センター	つくば市	市区町村・保健センター	保健師	助産・看護	非常勤	不可
310	アイリス保育園	つくば市	保育所・幼稚園	准看護師	看護師	常勤	可能
311	アイリス保育園	つくば市	保育所・幼稚園	看護師	准看護師	常勤	可能
312	つくば総合健診センター	つくば市	健診センター・労働衛生機関	看護師		非常勤	可能
313	筑波学園看護専門学校	つくば市	学校・養成所等	看護師	保健師	常勤	不可
314	つくば市福祉支援センターとよさと	つくば市	その他	看護師	准看護師	非常勤	可能
315	もものき	つくば市	その他	看護師	准看護師	非常勤	可能
316	茨城リハビリテーション病院	守谷市	病院(199～20床)	看護師		常勤	可能
317	守谷慶友病院	守谷市	病院(199～20床)	看護師	准看護師	常勤	可能
318	総合守谷第一病院	守谷市	病院(199～20床)	看護師	助産師	常勤	可能
319	訪問看護ステーションあやめ守谷	守谷市	訪問看護ステーション	看護師	准看護師	常勤	
320	介護老人保健施設いなしきの郷	稲敷市	介護老人保健施設	看護師	准看護師	常勤	可能
321	介護老人保険施設 プエブロ稲敷	稲敷市	介護老人保健施設	看護師	准看護師	常勤	可能
322	訪問看護ステーションあやめ稲敷	稲敷市	訪問看護ステーション	看護師	准看護師	常勤	
323	宮本看護専門学校	稲敷市	学校・養成所等	看護師		常勤	可能
324	MED AGRI CLINIC かすみがうら	かすみがうら市	診療所(有床)	看護師	保・助・准	常勤	可能
325	介護老人保健施設 ホワイトハウス千代田	かすみがうら市	介護老人保健施設	看護師	准看護師	常勤	可能
326	筑水苑かすみがうら	かすみがうら市	介護老人福祉施設(特養)	看護師	准看護師	常勤	可能
327	特別養護老人ホーム サンシャインつくば	かすみがうら市	介護老人福祉施設(特養)	看護師	准看護師	常勤	可能
328	デイサービスセンターふるさと	かすみがうら市	デイサービス・デイケアセンター	准看護師	看護師	常勤	可能
329	障害者支援施設 しらうめ荘	かすみがうら市	その他	看護師	准看護師	常勤	可能
330	MED AGRI CLINIC	つくばみらい市	診療所(有床)	看護師	保・助・准	常勤	可能
331	特別養護老人ホームいなりの里	つくばみらい市	介護老人福祉施設(特養)	看護師		常勤	可能
332	つくばみらい市役所 親子まるまるサポートセンター	つくばみらい市	市区町村・保健センター	保健師		常勤	
333	美浦中央病院	美浦村	病院(199～20床)	看護師	准看護師	常勤	
334	美浦中央病院	美浦村	病院(199～20床)	看護師	准看護師	常勤	可能
335	介護老人保健施設 葵の園・美浦	美浦村	介護老人保健施設	看護師	准看護師	常勤	可能
336	美浦村役場 健康増進課	美浦村	市区町村・保健センター	保健師		非常勤	可能
337	東京医科大学茨城医療センター	阿見町	病院(500床以上)	看護師	保健・助産	常勤・非常勤	不可
338	朝田病院	阿見町	病院(199～20床)	看護師	准看護師	常勤・非常勤	可能
339	阿見ケアコミュニティそよ風	阿見町	デイサービス・デイケアセンター	看護師	准看護師	常勤	可能
340	訪問看護ステーションあやめ阿見	阿見町	訪問看護ステーション	看護師	准看護師	常勤	
341	阿見町総合保健福祉会館	阿見町	市区町村・保健センター	保健師	助産師	非常勤	可能
342	阿見町役場	阿見町	市区町村・保健センター	保健師	助産師	常勤・非常勤	
343	河内町保健センター	河内町	市区町村・保健センター	保健師	看護師	非常勤	可能
344	介護老人保健施設もえぎ野	利根町	介護老人保健施設	看護師	准看護師	常勤	不可
345	公益財団法人鹿島病院	鹿嶋市	病院(499～200床)	看護師	准看護師	常勤	可能
346	小山記念病院	鹿嶋市	病院(499～200床)	看護師		常勤	可能
347	鹿島神宮前病院	鹿嶋市	病院(199～20床)	看護師	准看護師	常勤	可能
348	葉山産婦人科	鹿嶋市	診療所(有床)	助産師	看護・准看	常勤	不可
349	松寿園リハビリケアセンター	鹿嶋市	介護老人保健施設	看護師	准看護師	常勤・非常勤	可能
350	特別養護老人ホーム サントピア鹿島	鹿嶋市	介護老人福祉施設(特養)	看護師	准看護師	常勤	可能
351	特別養護老人ホーム サントピア鹿島	鹿嶋市	介護老人福祉施設(特養)	看護師	准看護師	非常勤	可能
352	訪問看護ステーションルリエ	鹿嶋市	訪問看護ステーション	看護師	准看護師	非常勤	可能
353	ライフディア鹿嶋	鹿嶋市	その他	准看護師	看護師	常勤	可能
354	介護老人保健施設 あおぞら	潮来市	介護老人保健施設	看護師	准看護師	常勤	不可
355	介護老人保健施設 あおぞら	潮来市	介護老人保健施設	看護師	准看護師	非常勤	可能
356	特別養護老人ホームいたこの郷	潮来市	介護老人福祉施設(特養)	看護師	准看護師	常勤	可能
357	白十字総合病院	神栖市	病院(499～200床)	看護師	助産師	常勤	不可

No	勤務先施設名	市町村	施設種別	第一希望資格	第二希望資格	雇用形態	勤務曜日・時間の相対
358	神栖済生会病院	神栖市	病院(199~20床)	看護師		常勤	可能
359	清仁会病院	神栖市	病院(199~20床)	看護師	准看護師	常勤	不可
360	渡辺病院	神栖市	病院(199~20床)	看護師	准看護師	常勤	可能
361	鹿嶋ハートクリニック	神栖市	診療所(有床)	看護師	准看護師	常勤	可能
362	小沢眼科神栖診療所	神栖市	診療所(無床)	看護師	准看護師	常勤	不可
363	東部地区健康管理クリニック	神栖市	診療所(無床)	看護師	准看護師	非常勤	可能
364	介護老人保健施設楽の園・神栖	神栖市	介護老人福祉施設	看護師	准看護師	常勤	可能
365	小規模多機能型ホーム母里	神栖市	デイサービス・デイケアセンター	看護師	保健・准看	常勤・非常勤	可能
366	社会福祉法人恩賜財団済生会 地域包括支援センター済生会かみす	神栖市	地域包括支援センター	保健師	看護師	常勤	不可
367	神栖市保健 福祉会館・はさき保健 交流センター	神栖市	市区町村・保健センター	保健師		非常勤	可能
368	介護老人保健施設 リヒトハウス北浦	行方市	介護老人保健施設	准看護師	看護師	常勤	可能
369	介護老人保健施設かすみがうら	行方市	介護老人保健施設	准看護師	看護師	常勤	
370	特別養護老人ホーム あそらの郷	行方市	介護老人福祉施設(特養)	准看護師	看護師	常勤・非常勤	可能
371	地域生活サポートセンター希来	行方市	デイサービス・デイケアセンター	看護師	准看護師	非常勤	可能
372	高須病院	鉾田市	病院(199~20床)	看護師	准看護師	常勤・非常勤	可能
373	東湖園	鉾田市	介護老人福祉施設(特養)	看護師	准看護師	常勤・非常勤	可能
374	医療法人三尚会にここST 看護小規模多機能施設	鉾田市	デイサービス・デイケアセンター	看護師	保健師	常勤	可能
375	ライフディア鉾田	鉾田市	その他社会福祉施設	准看護師	保健・看護	非常勤	可能
376	医療法人三尚会 にここST、看護小規模多機能施設	鉾田市	訪問看護ステーション	看護師	准看護師	常勤・非常勤	可能
377	ウエルシア介護サービス鉾田	鉾田市	会社・事業所	看護師	准看護師	常勤・非常勤	不可
378	猿島厚生病院	古河市	病院(499~200床)	看護師	准看護師	常勤	可能
379	古河赤十字病院	古河市	病院(499~200床)	看護師		常勤・非常勤	可能
380	友愛記念病院	古河市	病院(499~200床)	看護師	保健師	常勤	可能
381	つるみ脳神経病院	古河市	病院(199~20床)	看護師	准看護師	常勤	可能
382	総和中央病院	古河市	病院(199~20床)	看護師	准看護師	常勤	
383	県西在宅クリニック	古河市	診療所(有床)	看護師	准看護師	常勤	
384	社会福祉法人芳香会 青嵐荘ケア・アシスタンス	古河市	介護老人保健施設	看護師	准看護師	常勤・非常勤	可能
385	ニチケアセンター古河(デイサービス)	古河市	デイサービス・デイケアセンター	看護師	准看護師	非常勤	可能
386	訪問看護ステーションサルビア	古河市	訪問看護ステーション	看護師	准看護師	常勤	可能
387	ニチケアセンター古河(訪問入浴サービス)	古河市	会社・事業所	看護師	准看護師	非常勤	可能
388	晃陽看護栄養専門学校	古河市	学校・養成所等	看護師		常勤	不可
389	城西病院	結城市	病院(499~200床)	看護師	准看護師	常勤	可能
390	結城病院	結城市	病院(199~20床)	看護師	准看護師	常勤	
391	結城眼科	結城市	診療所(無床)	看護師	准看護師	常勤	可能
392	介護老人保健施設すばる	結城市	介護老人保健施設	看護師	准看護師	常勤	可能
393	介護老人保健施設生いきい倶楽部	結城市	介護老人保健施設	看護師	准看護師	常勤	可能
394	特別養護老人ホーム ヒューマンハウス	結城市	介護老人福祉施設(特養)	看護師	准看護師	常勤	可能
395	ツクイ結城(デイサービス)	結城市	デイサービス・デイケアセンター	看護師	准看護師	非常勤	可能
396	訪問看護ステーションスリー	結城市	訪問看護ステーション	看護師	准看護師	常勤・非常勤	可能
397	軽部病院	下妻市	病院(199~20床)	看護師		常勤	可能
398	湖南病院	下妻市	病院(199~20床)	看護師	准看護師	常勤	
399	平間病院	下妻市	病院(199~20床)	看護師	准看護師	常勤	可能
400	介護老人保健施設しろかね	下妻市	介護老人保健施設	准看護師	看護師	常勤・非常勤	不可
401	介護老人保健施設ルーエしもつま	下妻市	介護老人保健施設	看護師	准看護師	常勤	不可
402	茨城県立下妻特別支援学校	下妻市	小学校・中学校・高等学校(養護教諭)	看護師	准看護師	非常勤	可能
403	日本オートスポーツセンター	下妻市	救護(イベント等)	看護師	准看護師	常勤・非常勤	
404	茨城県西部メディカルセンター	筑西市	病院(499~200床)	看護師		常勤・非常勤	可能
405	三岳荘小松崎病院	筑西市	病院(499~200床)	看護師	准看護師	常勤	可能
406	協和中央病院	筑西市	病院(199~20床)	看護師	准看護師	常勤	可能
407	認定こども園 川島保育園	筑西市	保育所・幼稚園	看護師	准看護師	非常勤	可能
408	ウエルシア介護サービス下館	筑西市	会社・事業所	看護師	准看護師	常勤・非常勤	不可
409	訪問看護ステーション愛心会	坂東市	病院(500床以上)	看護師	保健師	常勤	可能
410	医療法人清風会ホスピタル坂東	坂東市	病院(499~200床)	看護師		常勤	可能
411	木根湖外科胃腸科病院	坂東市	病院(199~20床)	看護師	准看護師	常勤	可能
412	アブローズ坂東デイサービスセンター	坂東市	デイサービス・デイケアセンター	看護師	准看護師	常勤	可能
413	上の原病院	桜川市	病院(499~200床)	看護師	准看護師	常勤	可能
414	さくらがわ地域医療センター	桜川市	病院(199~20床)	看護師		常勤	可能
415	介護老人保健施設さくらがわ	桜川市	介護老人保健施設	准看護師	看護師	常勤	可能
416	ひだまりの家やまと	桜川市	介護老人福祉施設(特養)	准看護師		常勤	可能
417	特別養護老人ホームフィオーレ	八千代町	介護老人福祉施設(特養)	准看護師	看護師	常勤	可能
418	なかよし家族	八千代町	デイサービス・デイケアセンター	准看護師	看護師	非常勤	可能
419	エムズライフ通所介護事業所	五霞町	デイサービス・デイケアセンター	看護師	准看護師	非常勤	可能
420	茨城西南医療センター病院	境町	病院(499~200床)	看護師	保健師	常勤	不可

公益社団法人 茨城県看護協会

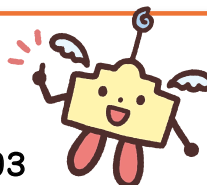
茨城県ナースセンター 茨城県看護師等無料職業紹介所

〒310-0034 茨城県水戸市緑町3-5-35 茨城県保健衛生会館1F

☎029-221-7021

FAX 029-226-0493

メール: ibaraki@nurse-center.net



ナースセンターくん

茨城県ナースセンターHP